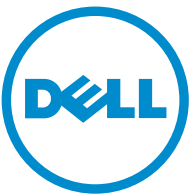


Inspiron 15


Series 3000


دليل الخدمة




طراز الكمبيوتر: Inspiron 15-3559
النموذج الرقائي: P47F
البيع الرقائي: P47F004

الملاحظات والتنبيهات والتحذيرات

 ملاحظة: تشير كلمة "ملاحظة" إلى المعلومات المهمة التي تساعدك على تحقيق أقصى استفادة من الكمبيوتر.

 تنبيه: تشير كلمة "تنبيه" إما إلى احتمال حدوث تلف بالأجهزة أو فقدان للبيانات، كما تملك بكيفية تجنب المشكلة.

 تحذير: تشير كلمة "تحذير" إلى احتمال حدوث ضرر بالملكات أو التعرض لإصابة جسدية أو الوفاة.

حقوق الطبع والنشر © لعام 2015 لشركة Dell Inc. جميع الحقوق محفوظة. هذا المنتج محمي بموجب حقوق الطبع والنشر وحقوق الملكية الفكرية الأمريكية والدولية. Dell™ وشعار Dell هما علامتان تجاريتان لشركة Dell Inc. في الولايات المتحدة و/أو نطاقات الاختصاص الأخرى. وكل العلامات والأسماء التجارية الأخرى الواردة هنا قد تكون علامات تجارية تخص الشركات ذات الصلة المألوفة لها.

11-2015

مراجعة A00

جدول المحتويات

9	قبل العمل داخل الكمبيوتر.....	قبل البدء
9	تعليقات السلامة.....
9	الأدوات الموصى باستخدامها.....
10	
11	بعد العمل داخل جهاز الكمبيوتر اللوحي.....	
12	إخراج البطارية.....	الإجراء.....
12	
13	إعادة وضع البطارية.....	الإجراء.....
13	
14	إزالة لوحة القاعدة.....	المطلبات الأساسية.....
14	الإجراء.....
14	
15	إعادة تركيب لوحة القاعدة.....	الإجراء.....
15	المطلبات التالية.....
15	
16	إزالة محرك الأقراص الثابتة.....	المطلبات الأساسية.....
16	الإجراء.....
16	
20	إعادة وضع محرك الأقراص الثابتة.....	الإجراء.....
20	المطلبات التالية.....
20	

21.....إزالة وحدات الذاكرة.

21.....المطلبات الأساسية.

21.....الإجراء.

22.....إعادة وضع وحدات الذاكرة.

22.....الإجراء.

23.....المطلبات التالية.

24.....إزالة البطاقة اللاسلكية.

24.....المطلبات الأساسية.

24.....الإجراء.

26.....إعادة تركيب البطاقة اللاسلكية.

26.....الإجراء.

26.....المطلبات التالية.

27.....إزالة لوحة المفاتيح.

27.....المطلبات الأساسية.

27.....الإجراء.

30.....إعادة وضع لوحة المفاتيح.

30.....الإجراء.

30.....المطلبات التالية.

31.....إزالة مسند راحة اليد.

31.....المطلبات الأساسية.

31.....الإجراء.

36.....إعادة وضع مسند راحة اليد.

36.....الإجراء.

36.....المطلبات التالية.

37	إزالة لوحة اللمس
37	المطلبات الأساسية
38	الإجراء
41	إعادة تركيب لوحة اللمس
41	الإجراء
41	المطلبات التالية
42	إزالة لوحة زر التشغيل
42	المطلبات الأساسية
42	الإجراء
44	إعادة تركيب لوحة زر التشغيل
44	الإجراء
44	المطلبات التالية
45	إزالة مكبرات الصوت
45	المطلبات الأساسية
45	الإجراء
47	إعادة وضع مكبرات الصوت
47	الإجراء
47	المطلبات التالية
48	إزالة لوحة I/O (الإدخال/الإخراج)
48	المطلبات الأساسية
48	الإجراء
50	إعادة وضع لوحة الإدخال/الإخراج
50	الإجراء
50	المطلبات التالية

51.....إزالة لوحة النظام.....إزالة لوحة النظام

51.....المطلبات الأساسية.....المطلبات الأساسية

52.....الإجراء.....الإجراء

55.....إعادة تركيب لوحة النظام.....إعادة تركيب لوحة النظام

55.....الإجراء.....الإجراء

55.....المطلبات التالية.....المطلبات التالية

56.....إزالة البطارية الخلوية المصغرة.....إزالة البطارية الخلوية المصغرة

56.....المطلبات الأساسية.....المطلبات الأساسية

56.....الإجراء.....الإجراء

58.....إعادة تركيب البطارية الخلوية المصغرة.....إعادة تركيب البطارية الخلوية المصغرة

58.....الإجراء.....الإجراء

58.....المطلبات التالية.....المطلبات التالية

59.....إزالة المشتت الحرارة.....إزالة المشتت الحرارة

59.....المطلبات الأساسية.....المطلبات الأساسية

59.....الإجراء.....الإجراء

61.....إعادة وضع المشتت الحرارة.....إعادة وضع المشتت الحرارة

61.....الإجراء.....الإجراء

61.....المطلبات التالية.....المطلبات التالية

62.....إزالة المروحة.....إزالة المروحة

62.....المطلبات الأساسية.....المطلبات الأساسية

62.....الإجراء.....الإجراء

64.....إعادة وضع المروحة.....إعادة وضع المروحة

64.....الإجراء.....الإجراء

64.....المطلبات التالية.....المطلبات التالية

65 إزالة مجموعة الشاشة.

65 المتطلبات الأساسية.

65 الإجراء.

68 إعادة وضع مجموعة الشاشة.

68 الإجراء.

68 المتطلبات التالية.

69 إزالة منفذ محامٍ التيار.

69 المتطلبات الأساسية.

69 الإجراء.

71 إعادة وضع منفذ محامٍ التيار.

71 الإجراء.

71 المتطلبات التالية.

72 إزالة إطار الشاشة.

72 المتطلبات الأساسية.

72 الإجراء.

74 إعادة وضع إطار الشاشة.

74 الإجراء.

74 المتطلبات التالية.

75 إزالة لوحة الشاشة.

75 المتطلبات الأساسية.

75 الإجراء.

78 إعادة وضع لوحة الشاشة.

78 الإجراء.

78 المتطلبات التالية.

79	إزالة الكاميرا
79.....	المطلوبات الأساسية
79.....	الإجراء
81	إعادة وضع الكاميرا
81.....	الإجراء
81.....	المطلوبات التالية
82	إزالة مفصلات الشاشة
82.....	المطلوبات الأساسية
82.....	الإجراء
84	إعادة وضع مفصلات الشاشة
84.....	الإجراء
84.....	المطلوبات التالية
85	تحديث نظام الإدخال والإخراج الأساسي (BIOS)
86	الحصول على التعليمات والاتصال بشركة Dell
86.....	موارد المساعدة الذاتية
86.....	الاتصال بشركة Dell

قبل العمل داخل الكمبيوتر

ملاحظة: قد تختلف الصور الموجودة في هذا المستند عن الكمبيوتر وذلك حسب التكوين الذي طلبته.



قبل البدء

- 1 احفظ جميع الملفات المفتوحة وأغلقها وقم بإنهاء جميع التطبيقات المفتوحة.
- 2 قم بإيقاف تشغيل الكمبيوتر.

- Windows 10: انقر فوق أو اضغط على **ابدأ** → **الطاقة** → **إيقاف التشغيل**.
- Windows 8.1: في شاشة **Start (ابدأ)**، انقر أو اضغط على رمز التيار **Shut down (إيقاف التشغيل)**.
- Windows 7: انقر أو اضغط على **Start (ابدأ)** → **Shut down (إيقاف التشغيل)**.

ملاحظة: إذا كنت تستخدم نظام تشغيل آخر، فانظر مستندات نظام التشغيل لديك لمعرفة تعليمات إيقاف التشغيل.



- 3 قم بفضل الكمبيوتر وكافة الأجهزة المتصلة به من مآخذ التيار الكهربائي الخاصة بهم.
- 4 افصل كل الكابلات مثل كابلات الهاتف وكابلات الشبكة وما إلى ذلك من جهاز الكمبيوتر.
- 5 افصل كل الأجهزة والملحقات الطرفية المتصلة، مثل لوحات المفاتيح والماوس والشاشات وما إلى ذلك من جهاز الكمبيوتر.
- 6 قم بإزالة أي بطاقة وسائط وأي أقراص صوتية من الكمبيوتر، إن وجدت.

تعليمات السلامة

استعن بتوجيهات السلامة التالية لمساعدتك على حماية الكمبيوتر من أي تلف محتمل، وللمساعدة كذلك على ضمان سلامتك الشخصية.

تحذير: قبل العمل داخل الكمبيوتر، اقرأ معلومات الأمان المرفقة التي تم وضعها مع الكمبيوتر. للتعرف على المعلومات الإضافية الخاصة بأفضل ممارسات الأمان، راجع الصفحة الرئيسية الخاصة بـ "التوافق التنظيمي" من خلال www.dell.com/regulatory_compliance.



تحذير: افصل كل مصادر التيار قبل فتح غطاء الكمبيوتر أو اللوحات. بعد الانتهاء من العمل داخل الكمبيوتر، أعد تركيب كل الاغطية واللوحات والمسامير قبل توصيل مصدر التيار.



تنبيه: لتجنب إتلاف جهاز الكمبيوتر، تأكد من أن سطح العمل مستويًا ونظيفًا.



تنبيه: لتجنب إتلاف المكونات والبطاقات، تعامل معها من الحواف وتجنب لمس المسامير واللامسات.



تنبيه: ليس عليك سوى استكشاف الأخطاء وإصلاحها والقيام بعمليات الإصلاح المصحح بها أو التي يتم توجيهك إليها من خلال فريق المساعدة الفني من Dell. حيث أن التلف الناتج من إجراء هذه الخدمة غير المحول من Dell لا يغطي الضمان. راجع إرشادات السلامة التي يتم إرفاقها مع المنتج أو على موقع www.dell.com/regulatory_compliance.



تنبية: قبل لمس أي شيء داخل الكمبيوتر، قم بتأريض نفسك بواسطة لمس سطح معدني غير مطلي، مثل السطح المعدني الموجود في الجزء الخلفي من الكمبيوتر. أثناء العمل، المس سطح معدني غير مطلي بشكل دوري لتفريغ الكهرباء الساكنة والتي قد تتلف المكونات الداخلية للكمبيوتر.



تنبية: عند فصل كبل، اسحب الموصل الخاص به أو عروة السحب، وليس الكبل نفسه. بعض الكبلات تشتمل على موصلات مزودة بعروات قفل أو مسامير إبهام يجب فكها قبل فصل الكبل. عند فصل الكبلات، حافظ على محاذاها بالتساوي لتجنب تني أي مسامير موصلات. عند توصيل الكبلات، تأكد أن المنافذ والموصلات تم توجيهها ومحاذاها بشكل صحيح.



تنبية: اضغط على أي بطاقات مُركبة وأخرها من قارئ بطاقات الوسائط.



الأدوات الموصى باستخدامها

قد تحتاج الإجراءات الواردة في هذا المستند إلى وجود الأدوات التالية:

- مفك Phillips
- مضطاط بلاستيكي

بعد العمل داخل جهاز الكمبيوتر اللوحي

تنبيه: قد يؤدي ترك المسامير المتناثرة أو المفكوك داخل الكمبيوتر إلى إلحاق الضرر بالكمبيوتر بشدة.



- 1 تم إعادة تركيب جميع المسامير وتأكد من عدم وجود مسامير مفكوكه بداخل الكمبيوتر اللوحي.
- 2 تم بتوصيل أية أجهزة خارجية أو أجهزة طرفية وكبلات تمّت بإزالتها قبل العمل في الكمبيوتر اللوحي الخاص بك.
- 3 أعد وضع أي بطاقات وسائط وأقراص وأي أجزاء أخرى تمّت بإزالتها قبل العمل داخل الكمبيوتر اللوحي.
- 4 صل الكمبيوتر اللوحي وجميع الأجهزة المتصلة بالمنفذ الكهربائي الخاصة بها.
- 5 تم بتشغيل الكمبيوتر اللوحي الخاص بك.

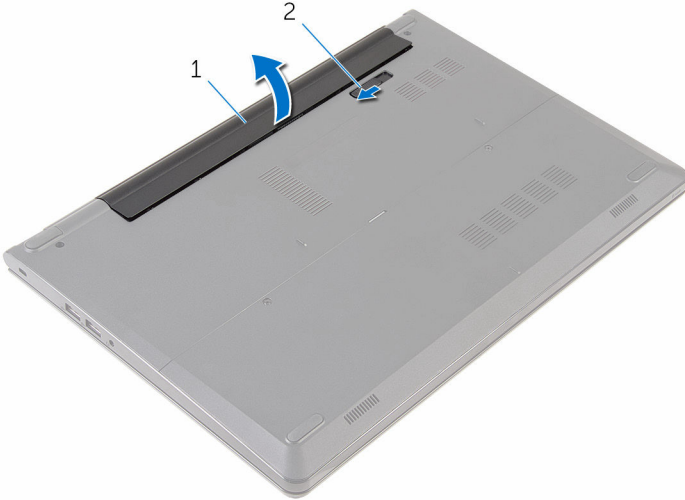
إخراج البطارية

تحذير: قبل العمل داخل الكمبيوتر، اقرأ معلومات الأمان التي تم إرفاقها مع الكمبيوتر، واتبع الخطوات الواردة في **قبل العمل داخل الكمبيوتر**. بعد العمل داخل الكمبيوتر، اتبع التعليمات الواردة في **بعد العمل داخل الكمبيوتر**. للتعرف على المعلومات الإضافية الخاصة بأفضل ممارسات الأمان، راجع الصفحة الرئيسية الخاصة بالتوافق التنظي من خلال www.dell.com/regulatory_compliance.



الإجراء

- 1 أغلق الشاشة واقرب الكمبيوتر رأسًا على عقب.
- 2 اسحب مزلاج تحرير البطارية إلى وضع إلغاء القفل.
- 3 ارفع البطارية بزاوية، ثم قم بإزالة البطارية من علبة البطارية.



2 مزلاج تحرير البطارية

1 البطارية

4 اقلب الكمبيوتر وافتح الشاشة، واضغط على زر التشغيل لمدة خمس ثوانٍ لتأريض لوحة النظام.

إعادة وضع البطارية

تحذير: قبل العمل داخل الكمبيوتر، اقرأ معلومات الأمان التي تم إرفاقها مع الكمبيوتر، واتبع الخطوات الواردة في [قيل العمل داخل الكمبيوتر](#). بعد العمل داخل الكمبيوتر، اتبع التعليمات الواردة في [بعد العمل داخل الكمبيوتر](#). للتعرف على المعلومات الإضافية الخاصة بأفضل ممارسات الأمان، راجع الصفحة الرئيسية الخاصة بالتوافق انتظهي من خلال www.dell.com/regulatory_compliance.



الإجراء

قم بتحريك الألسنة الموجودة في البطارية لإدخالها في الفتحات الموجودة في علبة البطارية مع خفض البطارية لتثبيتها في مكانها.

ملاحظة: مزلاج تحرير البطارية يعود إلى وضع القفل إذا كانت البطارية مثبتة بشكل صحيح.



إزالة لوحة القاعدة

تحذير: قبل العمل داخل الكمبيوتر، اقرأ معلومات الأمان التي تم إرفاقها مع الكمبيوتر، واتبع الخطوات الواردة في **قبل العمل داخل الكمبيوتر**. بعد العمل داخل الكمبيوتر، اتبع التعليمات الواردة في **بعد العمل داخل الكمبيوتر**. للتعرف على المعلومات الإضافية الخاصة بأفضل ممارسات الأمان، راجع الصفحة الرئيسية الخاصة بالتوافق التنظهي من خلال www.dell.com/regulatory_compliance.

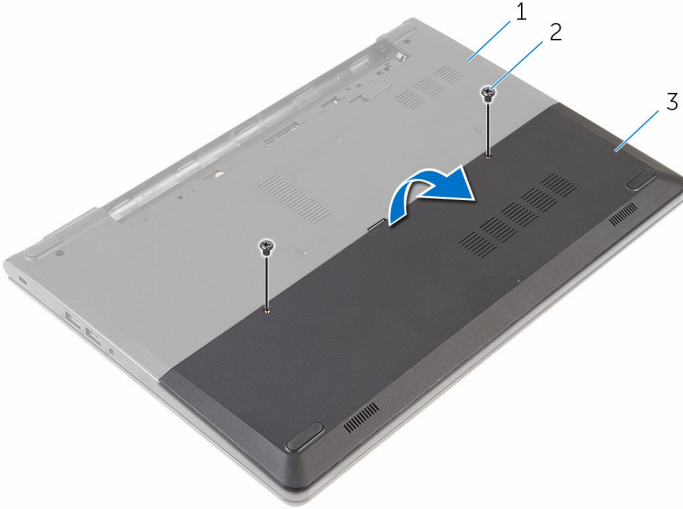


المتطلبات الأساسية

قم بإزالة البطارية.

الإجراء

- 1 قم بإزالة المسامير التي تثبت لوحة القاعدة في قاعدة الكمبيوتر.
- 2 باستخدام أطراف أصابعك، ارفع لوحة القاعدة خارج قاعدة الكمبيوتر.



2 المسامير (2)

1 قاعدة الكمبيوتر

3 لوحة القاعدة

إعادة تركيب لوحة القاعدة

تحذير: قبل العمل داخل الكمبيوتر، اقرأ معلومات الأمان التي تم إرفاقها مع الكمبيوتر، واتبع الخطوات الواردة في [قيل العمل داخل الكمبيوتر](#). بعد العمل داخل الكمبيوتر، اتبع التعليمات الواردة في [بعد العمل داخل الكمبيوتر](#). للتعرف على المعلومات الإضافية الخاصة بأفضل ممارسات الأمان، راجع الصفحة الرئيسية الخاصة بالتوافق لتنظفي من خلال www.dell.com/regulatory_compliance.



الإجراء

- 1 قم بتحريك الألسنة الموجودة على لوحة القاعدة إلى داخل الفتحات الموجودة في قاعدة الكمبيوتر وأدخل لوحة القاعدة في مكانها.
- 2 أعد وضع المسامير التي تثبت لوحة القاعدة في قاعدة الكمبيوتر.

المتطلبات التالية

أعد وضع [البطارية](#).

إزالة محرك الأقراص الثابتة.

تحذير: قبل العمل داخل الكمبيوتر، اقرأ معلومات الأمان التي تم إرفاقها مع الكمبيوتر، واتبع الخطوات الواردة في [قيل العمل داخل الكمبيوتر](#). بعد العمل داخل الكمبيوتر، اتبع التعليمات الواردة في [بعد العمل داخل الكمبيوتر](#). للتعرف على المعلومات الإضافية الخاصة بأفضل ممارسات الأمان، راجع الصفحة الرئيسية الخاصة بالتوافق انتظهي من خلال www.dell.com/regulatory_compliance.

تنبيه: محركات الأقراص الثابتة تكون قابلة للكسر. توخ الحذر عند التعامل مع محرك الأقراص الثابتة.

تنبيه: لتجنب فقد البيانات، لا تتم بإزالة محرك الأقراص الثابتة عندما يكون الكمبيوتر في حالة سكون أو في حالة تشغيل.

المتطلبات الأساسية

1 تم بإزالة البطارية.

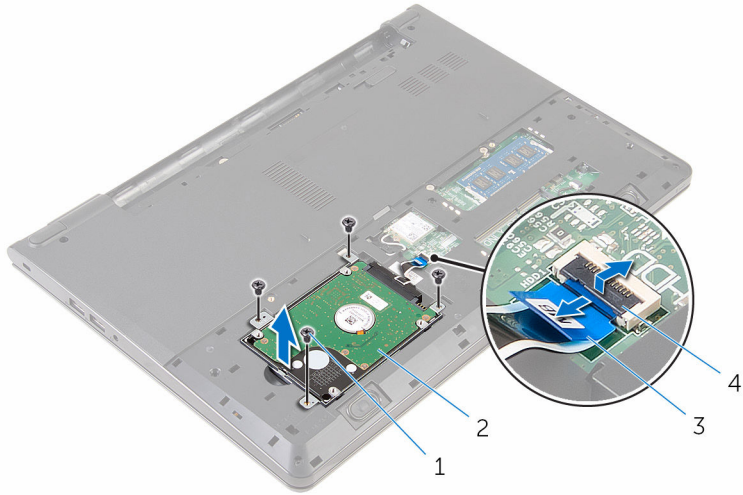
2 تم بإزالة لوحة القاعدة.

الإجراء

1 تم بإزالة المسامير التي تثبت مجموعة محرك الأقراص الثابتة بقاعدة الكمبيوتر.

2 ارفع المزلاج وافصل كبل لوحة المس عن لوحة النظام.

3 ارفع مجموعة محرك الأقراص الثابتة خارج قاعدة الكمبيوتر.



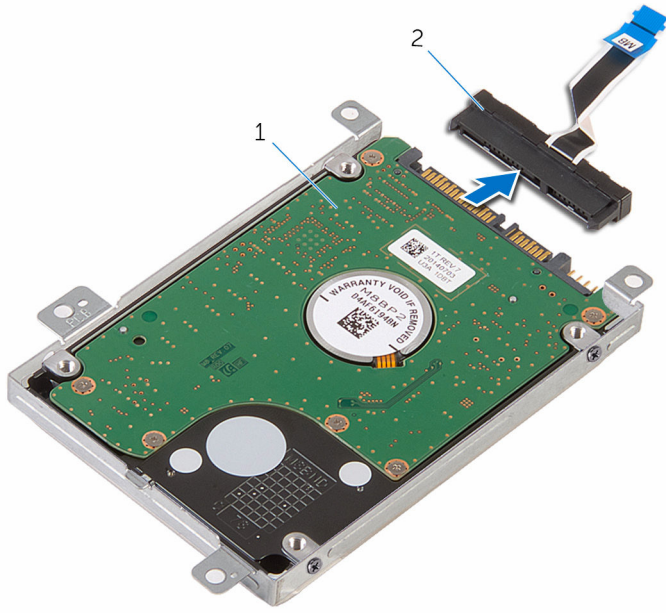
2 مجموعة محرك الأقراص الثابتة

4 المولاج

1 المسامير اللولبية (4)

3 كبل محرك الأقراص الثابتة

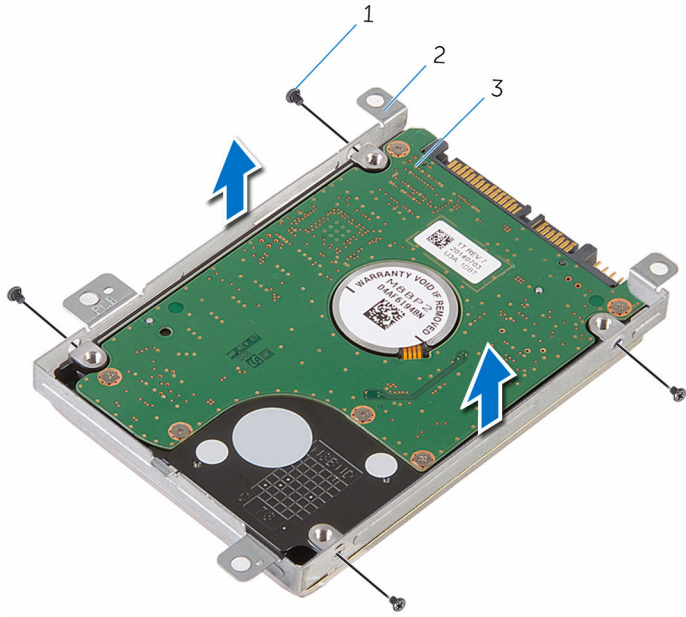
4 افصل الموزع من محرك الأقراص الثابتة.



2 الموزع

1 مجموعة محرك الأقراص الثابتة

5 ثم بإزالة المسامير المثبتة لحامل محرك الأقراص الثابتة في محرك الأقراص الثابتة. أفضل حامل محرك الأقراص الثابتة عن محرك الأقراص الثابتة.



2 حامل محرك الأقراص الثابتة

1 المسامير المولبية (4)

3 محرك الأقراص الثابتة

إعادة وضع محرك الأقراص الثابتة

تحذير: قبل العمل داخل الكمبيوتر، اقرأ معلومات الأمان التي تم إرفاقها مع الكمبيوتر، واتبع الخطوات الواردة في [قيل العمل داخل الكمبيوتر](#). بعد العمل داخل الكمبيوتر، اتبع التعليمات الواردة في [بعد العمل داخل الكمبيوتر](#). للتعرف على المعلومات الإضافية الخاصة بأفضل ممارسات الأمان، راجع الصفحة الرئيسية الخاصة بالتوافق انتظمي من خلال www.dell.com/regulatory_compliance.

تنبيه: محركات الأقراص الثابتة تكون قابلة للكسر. تجنب الحذر عند التعامل مع محرك الأقراص الثابتة.



الإجراء

- 1 ضع حامل محرك الأقراص الثابتة على محرك الأقراص الثابتة، وقم بمحاذاة فتحات المسامير الموجودة في حامل محرك الأقراص الثابتة مع فتحات المسامير الموجودة في محرك الأقراص الثابتة.
- 2 أعد وضع المسامير اللولبية المثبتة لحامل محرك الأقراص الثابتة في محرك الأقراص الثابتة.
- 3 قم بإزاحة مجموعة محرك الأقراص الثابتة في إطار الكمبيوتر، ومحاذاة فتحات المسامير الموجودة على مجموعة محرك الأقراص الثابتة مع فتحات المسامير الموجودة على قاعدة الكمبيوتر.
- 4 أدخل كابل القرص الصلب في الموصل وأغلق المزلاج لتثبيت الكابل.
- 5 أعد تركيب المسامير التي تثبت مجموعة محرك الأقراص الثابتة بقاعدة الكمبيوتر.

المتطلبات التالية

- 1 أعد وضع [لوحة القاعدة](#).
- 2 أعد وضع [البطارية](#).

إزالة وحدات الذاكرة

تحذير: قبل العمل داخل الكمبيوتر، اقرأ معلومات الأمان التي تم إرفاقها مع الكمبيوتر، واتبع الخطوات الواردة في **قبل العمل داخل الكمبيوتر**. بعد العمل داخل الكمبيوتر، اتبع التعليمات الواردة في **بعد العمل داخل الكمبيوتر**. للتعرف على المعلومات الإضافية الخاصة بأفضل ممارسات الأمان، راجع الصفحة الرئيسية الخاصة بالتوافق التنظي من خلال www.dell.com/regulatory_compliance.

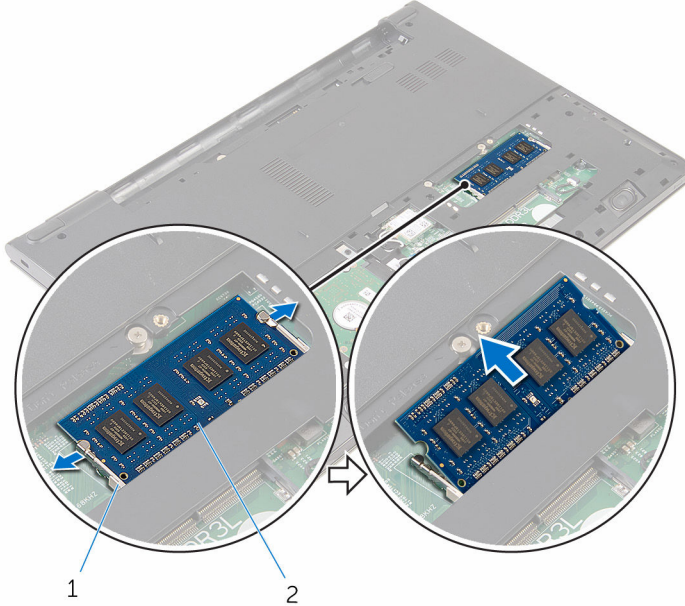


المتطلبات الأساسية

- 1 قم بإزالة البطارية.
- 2 قم بإزالة لوحة القاعدة.

الإجراء

- 1 استخدم أطراف أصابعك لفصل مشابك التثبيت الموجودة على طرفي فتحة وحدة الذاكرة بعناية حتى تبرز وحدة الذاكرة للخارج.
- 2 قم بإزاحة وإزالة وحدة الذاكرة من فتحة وحدة الذاكرة.



2 وحدة الذاكرة

1 مشابك التثبيت (2)

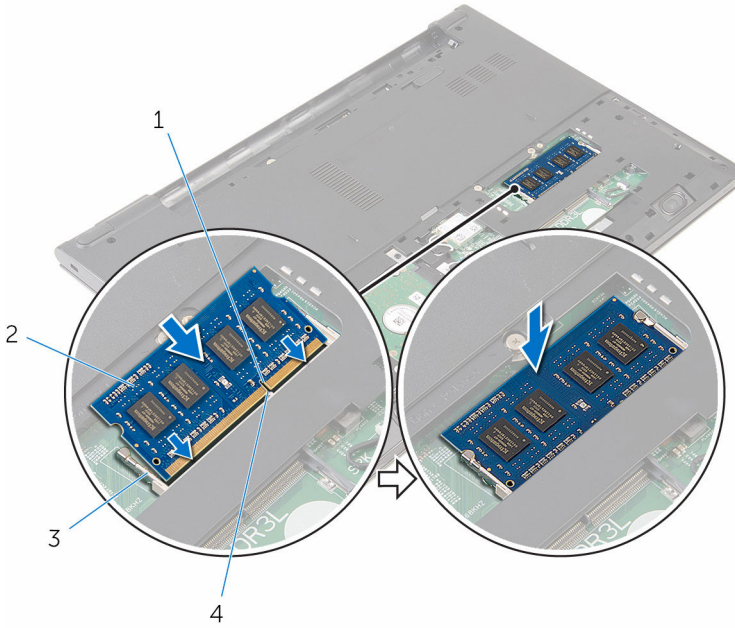
إعادة وضع وحدات الذاكرة

تحذير: قبل العمل داخل الكمبيوتر، اقرأ معلومات الأمان التي تم إرفاقها مع الكمبيوتر، واتبع الخطوات الواردة في **قبل العمل داخل الكمبيوتر**. بعد العمل داخل الكمبيوتر، اتبع التعليمات الواردة في **بعد العمل داخل الكمبيوتر**. للتعرف على المعلومات الإضافية الخاصة بأفضل ممارسات الأمان، راجع الصفحة الرئيسية الخاصة بالتوافق التنظي من خلال www.dell.com/regulatory_compliance.



الإجراء

- 1 قم بحاذة الفتحة الموجودة في وحدة الذاكرة مع اللسان الموجود في فتحة وحدة الذاكرة.
 - 2 قم بإزاحة وحدة الذاكرة ببيات إلى داخل الفتحة بزواية، واضغط على وحدة الذاكرة حتى تستقر في مكانها.
- ملاحظة: إذا لم تسمع صوت استقرار وحدة الذاكرة في موضعها، فقم بإزالتها وإعادة تركيبها.



وحدة الذاكرة 2
لسان 4

السن 1
مشابك التثبيت (2) 3

المطلبات التالية

1 أعد وضع لوحة القاعدة.

2 أعد وضع الطاوية.

إزالة البطاقة اللاسلكية

تحذير: قبل العمل داخل الكمبيوتر، اقرأ معلومات الأمان التي تم إرفاقها مع الكمبيوتر، واتبع الخطوات الواردة في [قيل العمل داخل الكمبيوتر](#). بعد العمل داخل الكمبيوتر، اتبع التعليمات الواردة في [بعد العمل داخل الكمبيوتر](#). للتعرف على المعلومات الإضافية الخاصة بأفضل ممارسات الأمان، راجع الصفحة الرئيسية الخاصة بالتوافق انتظهي من خلال www.dell.com/regulatory_compliance.



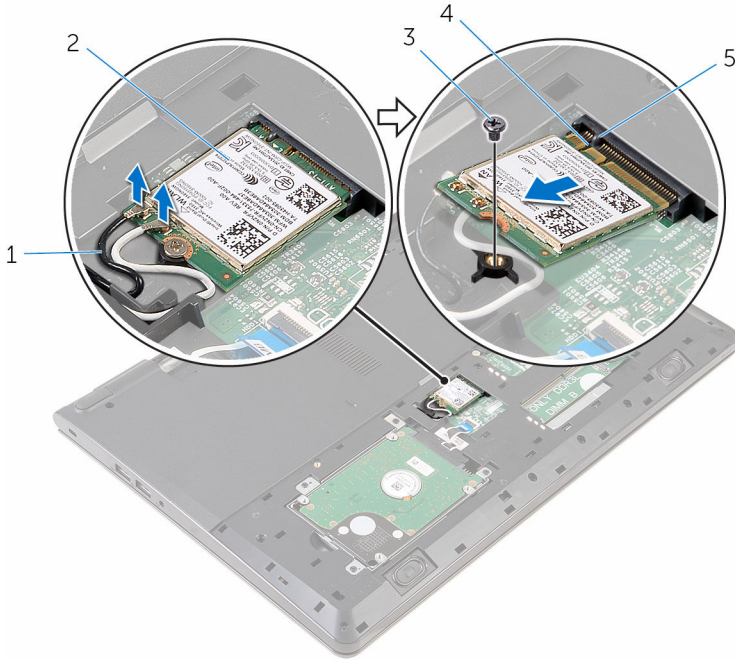
المتطلبات الأساسية

- 1 قم بإزالة [البطارية](#).
- 2 قم بإزالة [لوحة القاعدة](#).

الإجراء

- 1 قم بفصل كابلات الهوائي من البطاقة اللاسلكية.
- 2 قم بإزالة المسار الذي يثبت البطاقة اللاسلكية في لوحة النظام.

3 ارفع البطاقة اللاسلكية، ثم قم بإزاحتها وإزالتها من لوحة النظام.



2 البطاقة اللاسلكية

4 السن

1 كبلات الهوائي (2)

3 المسبار

5 لسان

إعادة تركيب البطاقة اللاسلكية.

تحذير: قبل العمل داخل الكمبيوتر، اقرأ معلومات الأمان التي تم إرفاقها مع الكمبيوتر، واتبع الخطوات الواردة في [قيل العمل داخل الكمبيوتر](#). بعد العمل داخل الكمبيوتر، اتبع التعليمات الواردة في [بعد العمل داخل الكمبيوتر](#). للتعرف على المعلومات الإضافية الخاصة بأفضل ممارسات الأمان، راجع الصفحة الرئيسية الخاصة بالتوافق انتظهي من خلال www.dell.com/regulatory_compliance.



الإجراء

تنبيه: لتجنب تلف البطاقة اللاسلكية، لا تضع أي كابلات أسفلها.



- 1 قم بحاذة السن الموجود على البطاقة اللاسلكية مع الألسنة الموجودة على فتحة البطاقة اللاسلكية، وأدخل البطاقة في الفتحة.
- 2 أعد وضع المسار الذي يثبت البطاقة اللاسلكية في لوحة النظام.
- 3 قم بتوصيل كبلات الهوائي بالبطاقة اللاسلكية. يوضح الجدول التالي نظام ألوان كبلات الهوائي للبطاقة اللاسلكية التي يدعمها الكمبيوتر لديك:

لون كبل الهوائي	الموصلات الموجودة في البطاقة اللاسلكية
أبيض	الكبل الرئيسي (مثلث أبيض)
أسود	الكبل الإضافي (مثلث أسود)

المتطلبات التالية

- 1 أعد وضع [لوحة القاعدة](#).
- 2 أعد وضع [البطارية](#).

إزالة لوحة المفاتيح

تحذير: قبل العمل داخل الكمبيوتر، اقرأ معلومات الأمان التي تم إرفاقها مع الكمبيوتر، واتبع الخطوات الواردة في [قيل العمل داخل الكمبيوتر](#). بعد العمل داخل الكمبيوتر، اتبع التعليمات الواردة في [بعد العمل داخل الكمبيوتر](#). للتعرف على المعلومات الإضافية الخاصة بأفضل ممارسات الأمان، راجع الصفحة الرئيسية الخاصة بالتوافق لتنظفي من خلال www.dell.com/regulatory_compliance.



المتطلبات الأساسية

قم بإزالة البطارية.

الإجراء

1 اقلب الكمبيوتر رأساً على عقب وافتح الشاشة إلى أقصى قدر ممكن.

2 باستخدام مخطاط بلاستيكي، حرر الألسنة التي تثبت لوحة المفاتيح في مجموعة مسند راحة اليد.

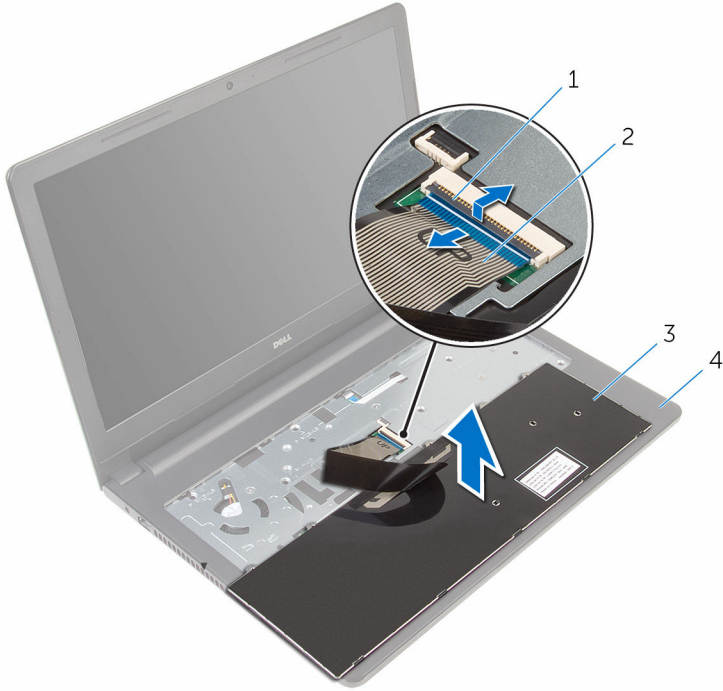


1 لسان
2 مخطاط بلاستيكي
3 لوحة المفاتيح
4 مجموعة مسند راحة اليد

3 اقلب لوحة المفاتيح بمرص رأسًا على عقب ثم ضعها فوق مجموعة مسند راحة اليد.

4 ارفع المزالج وافصل كبل لوحة المفاتيح وكبل الإضاءة الخلفية للوحة المفاتيح من لوحة النظام.

ملاحظة: يكون كبل الإضاءة الخلفية للوحة المفاتيح موجودًا فقط في حالة شحن الكمبيوتر المحمول مصحوبًا بلوحة مفاتيح ذات إضاءة خلفية.



2 كبل لوحة المفاتيح
4 مجموعة مسند راحة اليد

1 المزالج
3 لوحة المفاتيح

5 ارفع لوحة المفاتيح مع الكيبلات خارج مجموعة مسند راحة اليد.

إعادة وضع لوحة المفاتيح

تحذير: قبل العمل داخل الكمبيوتر، اقرأ معلومات الأمان التي تم إرفاقها مع الكمبيوتر، واتبع الخطوات الواردة في [قيل العمل داخل الكمبيوتر](#). بعد العمل داخل الكمبيوتر، اتبع التعليمات الواردة في [بعد العمل داخل الكمبيوتر](#). للتعرف على المعلومات الإضافية الخاصة بأفضل ممارسات الأمان، راجع الصفحة الرئيسية الخاصة بالتوافق التنظي من خلال www.dell.com/regulatory_compliance.



الإجراء

- 1 أدخل كل لوحة المفاتيح في فتحة لوحة النظام واضغط على المزلاج لتثبيت الكبل.
- 2 اقلب لوحة المفاتيح بحرص رأساً على عقب ثم قم بإزاحة الألسنة الموجودة في لوحة المفاتيح إلى الفتحات الموجودة في مسند راحة اليد، وأدخل لوحة المفاتيح في مكانها.
- 3 أغلق الشاشة واقب الكمبيوتر رأساً على عقب.

المتطلبات التالية

أعد وضع [البطارية](#).

إزالة مسند راحة اليد

تحذير: قبل العمل داخل الكمبيوتر، اقرأ معلومات الأمان التي تم إرفاقها مع الكمبيوتر، واتبع الخطوات الواردة في [قبل العمل داخل الكمبيوتر](#). بعد العمل داخل الكمبيوتر، اتبع التعليمات الواردة في [بعد العمل داخل الكمبيوتر](#). للتعرف على المعلومات الإضافية الخاصة بأفضل ممارسات الأمان، راجع الصفحة الرئيسية الخاصة بالتوافق التنظي من خلال www.dell.com/regulatory_compliance.



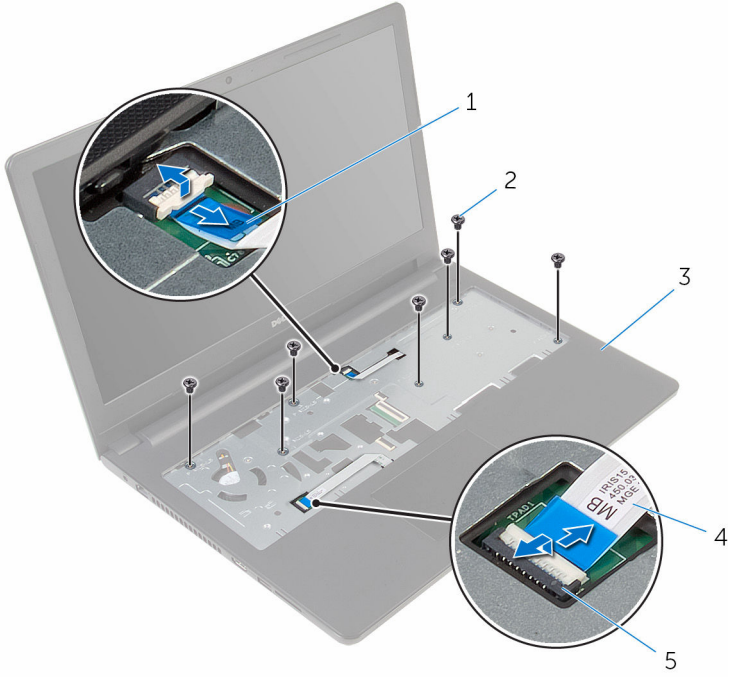
المتطلبات الأساسية

- 1 قم بإزالة [البطارية](#).
- 2 قم بإزالة [لوحة القاعدة](#).
- 3 اتبع الإجراءات من الخطوة 1 إلى الخطوة 3 في "إزالة [محرك الأقراص الثابتة](#)".
- 4 قم بإزالة [لوحة المفاتيح](#).

الإجراء

- 1 ارفع المزلاج وافصل كابل لوحة اللمس عن لوحة النظام.
- 2 ارفع المزلاج وافصل كبل زر التيار عن لوحة النظام.

3 تم إزالة المسامير المثبتة لمجموعة مسند راحة اليد في قاعدة الكمبيوتر.



2 المسامير (7)

4 كبل لوحة اللمس

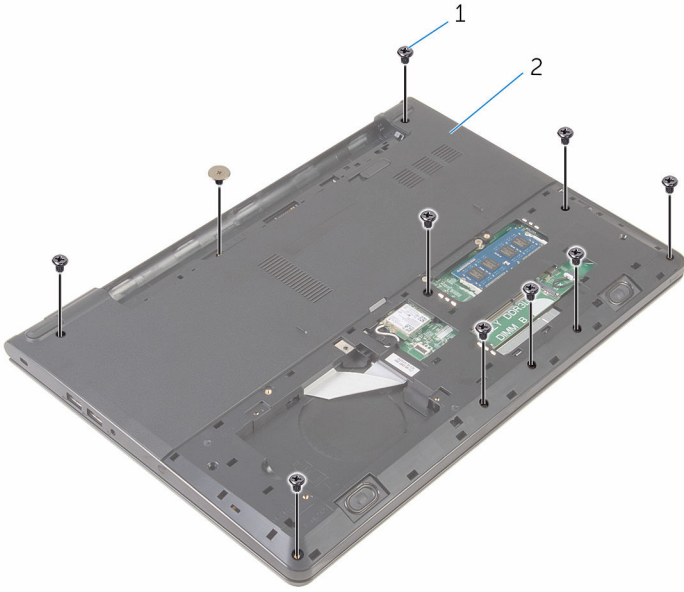
1 كبل زر التيار

3 مجموعة مسند راحة اليد

5 المزلاج

4 أغلق الشاشة واقفل الكمبيوتر رأساً على عقب.

5 ثم بإزالة المسامير المثبتة لمجموعة مسند راحة اليد في قاعدة الكمبيوتر.



2 قاعدة الكمبيوتر

1 المسامير (10)

6 افتح قاعدة الكمبيوتر قليلاً، وباستخدام مخطاط بلاستيكي، قم بفك مجموعة مسند راحة اليد خارج قاعدة الكمبيوتر.



2 مجموعة مسند راحة اليد

1 قاعدة الكمبيوتر

3 مخطاط بلاستيكي

7 اقلب الكمبيوتر وافتح الشاشة.

8 ارفع مجموعة مسند راحة اليد بعيدًا عن قاعدة الكمبيوتر.



2 قاعدة الكمبيوتر

1 مجموعة مسند راحة اليد

9 اتبع الإجراءات من الخطوة 1 إلى الخطوة 5 في "إزالة لوحة اللمس".

إعادة وضع مسند راحة اليد

تحذير: قبل العمل داخل الكمبيوتر، اقرأ معلومات الأمان التي تم إرفاقها مع الكمبيوتر، واتبع الخطوات الواردة في [قيل العمل داخل الكمبيوتر](#). بعد العمل داخل الكمبيوتر، اتبع التعليمات الواردة في [بعد العمل داخل الكمبيوتر](#). للتعرف على المعلومات الإضافية الخاصة بأفضل ممارسات الأمان، راجع الصفحة الرئيسية الخاصة بالتوافق انتظهي من خلال www.dell.com/regulatory_compliance.



الإجراء

- 1 اتبع الإجراءات من الخطوة 1 إلى الخطوة 5 في "إعادة وضع لوحة اللمس".
- 2 قم بحاذة فتحات المسامير الموجودة على مسند راحة اليد مع فتحات المسامير الموجودة على قاعدة الكمبيوتر وقم بتثبيت مسند راحة اليد في مكانه.
- 3 أعد وضع المسامير المثبتة لمسند راحة اليد في قاعدة الكمبيوتر.
- 4 قم بإزاحة كل لوحة اللمس وكل زر التيار داخل الموصلات المناسبة، واضغط لأسفل على مزلاج الموصل لتثبيت الكبلات.
- 5 اقلب الكمبيوتر.
- 6 أعد وضع المسامير المثبتة لمسند راحة اليد في الغطاء الخلفي.

المتطلبات التالية

- 1 أعد وضع [لوحة المفاتيح](#).
- 2 اتبع الإجراءات من الخطوة 3 إلى الخطوة 5 في إعادة وضع "محرك الأقراص الثابتة".
- 3 أعد وضع [لوحة القاعدة](#).
- 4 أعد وضع [البطارية](#).

إزالة لوحة اللمس

تحذير: قبل العمل داخل الكمبيوتر، اقرأ معلومات الأمان التي تم إرفاقها مع الكمبيوتر، واتبع الخطوات الواردة في [قبل العمل داخل الكمبيوتر](#). بعد العمل داخل الكمبيوتر، اتبع التعليمات الواردة في [بعد العمل داخل الكمبيوتر](#). للتعرف على المعلومات الإضافية الخاصة بأفضل ممارسات الأمان، راجع الصفحة الرئيسية الخاصة بالتوافق لتنظي من خلال www.dell.com/regulatory_compliance.

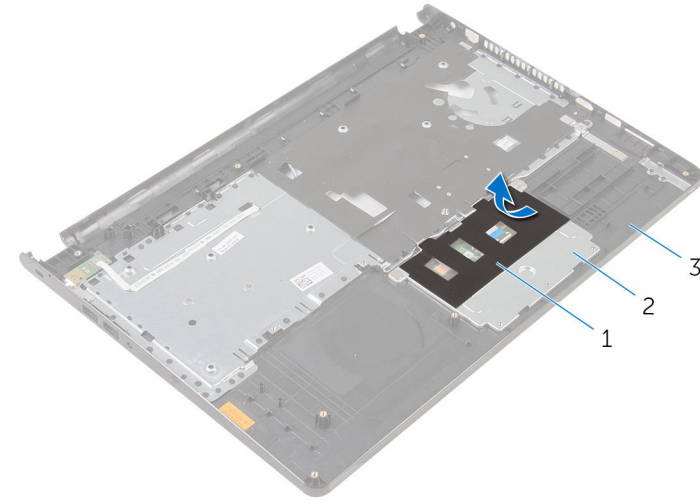


المتطلبات الأساسية

- 1 قم بإزالة البطارية.
- 2 قم بإزالة لوحة القاعدة.
- 3 اتبع الإجراءات من الخطوة 1 إلى الخطوة 3 في "إزالة محرك الأقراص الثابتة".
- 4 قم بإزالة لوحة المفاتيح.
- 5 قم بإزالة مسند راحة اليد.

الإجراء

1 قم بإزالة الشريط خارج حامل لوحة اللمس.



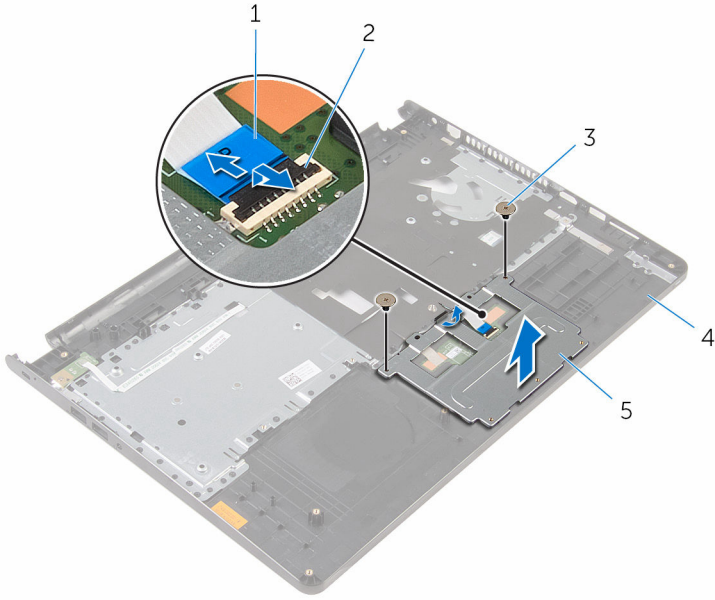
2 حامل لوحة اللمس

1 شريط

3 مسند راحة اليد

2 قم بإزالة المسامير التي تثبت حامل لوحة اللمس في لوحة اللمس.

3 ارفع مزلاج الموصل وافصل كبل لوحة اللمس عن لوحة اللمس.

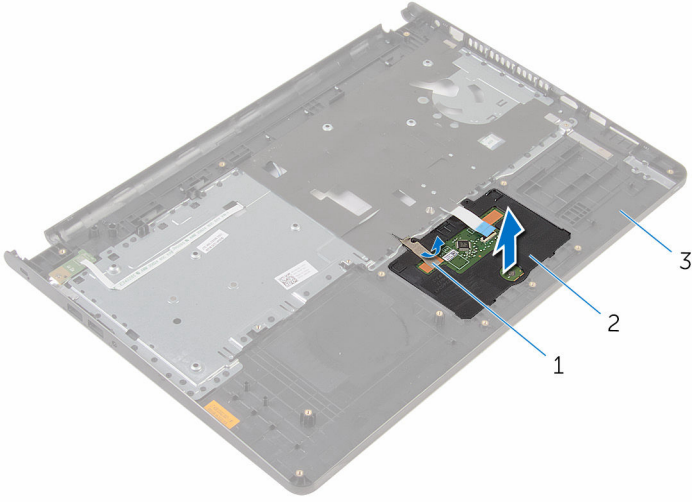


2 المزلاج
4 مسند راحة اليد

1 كبل لوحة اللمس
3 المسامير (2)
5 حامل لوحة اللمس

4 قم بإزالة الشريط من لوحة اللمس.

5 ارفع وحدة لوحة اللمس بعيدًا عن مسند راحة اليد.



2 لوحة اللمس

1 شريط

3 مسند راحة اليد

إعادة تركيب لوحة اللمس

تحذير: قبل العمل داخل الكمبيوتر، اقرأ معلومات الأمان التي تم إرفاقها مع الكمبيوتر، واتبع الخطوات الواردة في [قيل العمل داخل الكمبيوتر](#). بعد العمل داخل الكمبيوتر، اتبع التعليمات الواردة في [بعد العمل داخل الكمبيوتر](#). للتعرف على المعلومات الإضافية الخاصة بأفضل ممارسات الأمان، راجع الصفحة الرئيسية الخاصة بالتوافق انتظهي من خلال www.dell.com/regulatory_compliance.



الإجراء

- 1 قم بإزاحة الألسنة الموجودة على لوحة اللمس إلى الفتحات الموجودة على مسند راحة اليد.
- 2 قم بلصق الشريط الذي يثبت لوحة اللمس في مسند راحة اليد.
- 3 قم بمحاذاة فتحات المسامير الموجودة على حامل لوحة اللمس مع فتحات المسامير الموجودة على مسند راحة اليد.
- 4 قم بتركيب المسامير التي تثبت حامل لوحة اللمس بمسند راحة اليد.
- 5 قم بلصق شريط حامل لوحة اللمس.

المتطلبات التالية

- 1 أعد وضع [مسند راحة اليد](#).
- 2 أعد وضع [لوحة المفاتيح](#).
- 3 اتبع الإجراءات من الخطوة 3 إلى الخطوة 5 في إعادة وضع "[محرك الأقراص الثابتة](#)".
- 4 أعد وضع [لوحة القاعدة](#).
- 5 أعد وضع [البطارية](#).

إزالة لوحة زر التشغيل

تحذير: قبل العمل داخل الكمبيوتر، اقرأ معلومات الأمان التي تم إرفاقها مع الكمبيوتر، واتبع الخطوات الواردة في [قبل العمل داخل الكمبيوتر](#). بعد العمل داخل الكمبيوتر، اتبع التعليمات الواردة في [بعد العمل داخل الكمبيوتر](#). للتعرف على المعلومات الإضافية الخاصة بأفضل ممارسات الأمان، راجع الصفحة الرئيسية الخاصة بالتوافق التنظي من خلال www.dell.com/regulatory_compliance.

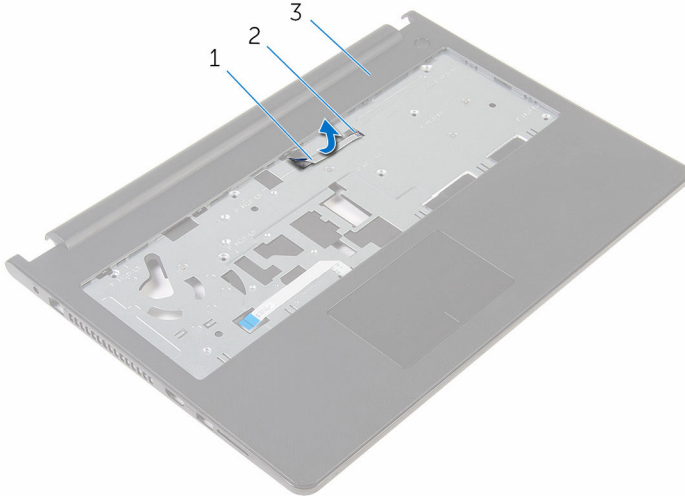


المتطلبات الأساسية

- 1 قم بإزالة البطارية. [إزالة البطارية](#).
- 2 قم بإزالة لوحة القاعدة. [إزالة لوحة القاعدة](#).
- 3 اتبع الإجراءات من الخطوة 1 إلى الخطوة 3 في "إزالة محرك الأقراص الثابتة". [إزالة محرك الأقراص الثابتة](#).
- 4 قم بإزالة لوحة المفاتيح. [إزالة لوحة المفاتيح](#).
- 5 اتبع الإجراءات من الخطوة 1 إلى الخطوة 8 في "إزالة مسند راحة اليد". [إزالة مسند راحة اليد](#).

الإجراء

- 1 قم بتمرير كبل لوحة زر التيار عبر الفتحة الموجودة على مسند راحة اليد.

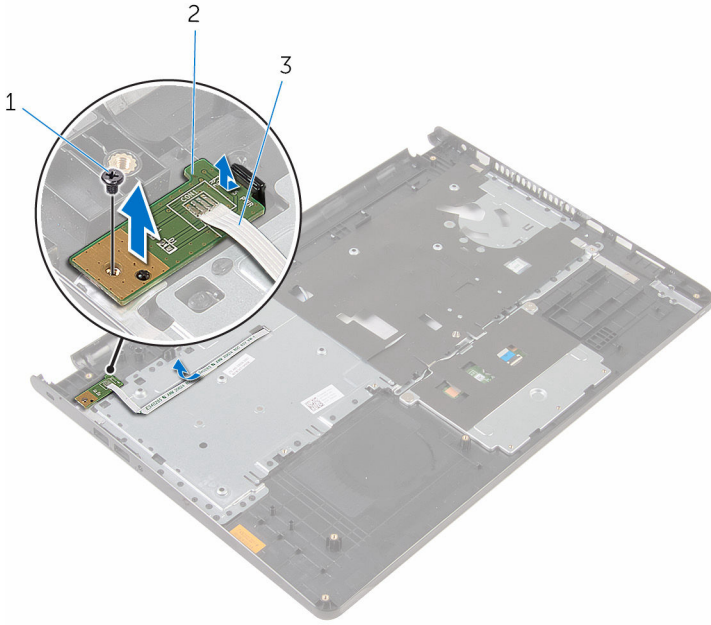


2 فتحة

1 كبل لوحة زر التيار

3 مسند راحة اليد

- 2 اقلب مسند راحة اليد.
- 3 قم بفك المسبار الذي يثبت لوحة زر التيار في مسند راحة اليد.
- 4 قم بإزاحة لوحة زر التيار خارج اللسان الموجود على مجموعة مسند راحة اليد.
- 5 ارفع لوحة زر التيار مع الكبل الخاص به بعيدًا عن مسند راحة اليد.



2 لوحة زر التيار

1 المسبار

3 كبل لوحة زر التيار

إعادة تركيب لوحة زر التشغيل

تحذير: قبل العمل داخل الكمبيوتر، اقرأ معلومات الأمان التي تم إرفاقها مع الكمبيوتر، واتبع الخطوات الواردة في [قبل العمل داخل الكمبيوتر](#). بعد العمل داخل الكمبيوتر، اتبع التعليمات الواردة في [بعد العمل داخل الكمبيوتر](#). للتعرف على المعلومات الإضافية الخاصة بأفضل ممارسات الأمان، راجع الصفحة الرئيسية الخاصة بالتوافق التنظهي من خلال www.dell.com/regulatory_compliance.



الإجراء

- 1 قم بإزالة لوحة زر التيار أسفل اللسان الموجود على مسند راحة اليد وقم بمحاذاة فتحة المسار الموجودة على لوحة زر التيار مع فتحة المسار الموجودة على مسند راحة اليد.
- 2 أعد تركيب المسار الذي يثبت لوحة زر التيار في مسند راحة اليد.
- 3 قم بتحرير كبل لوحة زر التيار عبر الفتحة الموجودة على مسند راحة اليد.

المتطلبات التالية

- 1 اتبع الإجراءات من الخطوة 2 إلى الخطوة 6 في "إعادة وضع [مسند راحة اليد](#)".
- 2 أعد وضع [لوحة المفاتيح](#).
- 3 اتبع الإجراءات من الخطوة 3 إلى الخطوة 5 في إعادة وضع "محرك الأقراص الثابتة".
- 4 أعد وضع [لوحة القاعدة](#).
- 5 أعد وضع [البطارية](#).

إزالة مكبرات الصوت

تحذير: قبل العمل داخل الكمبيوتر، اقرأ معلومات الأمان التي تم إرفاقها مع الكمبيوتر، واتبع الخطوات الواردة في [قبل العمل داخل الكمبيوتر](#). بعد العمل داخل الكمبيوتر، اتبع التعليمات الواردة في [بعد العمل داخل الكمبيوتر](#). للتعرف على المعلومات الإضافية الخاصة بأفضل ممارسات الأمان، راجع الصفحة الرئيسية الخاصة بالتوافق التنظيمي من خلال www.dell.com/regulatory_compliance.

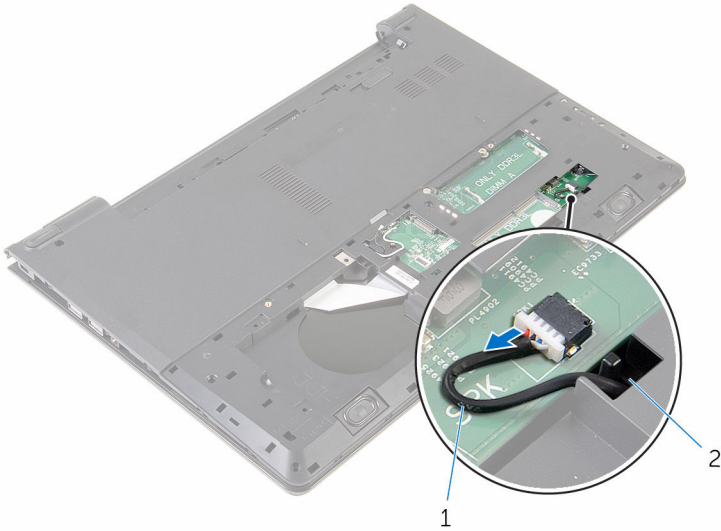


المتطلبات الأساسية

- 1 قم بإزالة البطارية.
- 2 قم بإزالة لوحة القاعدة.
- 3 اتبع الإجراءات من الخطوة 1 إلى الخطوة 3 في "إزالة محرك الأقراص الثابتة".
- 4 قم بإزالة لوحة المفاتيح.
- 5 اتبع الإجراءات من الخطوة 1 إلى الخطوة 8 في "إزالة مسند راحة اليد".

الإجراء

- 1 افصل كبل مكبر الصوت من لوحة النظام.



2 فتحة

1 كبل مكبر الصوت

- 2 اقلب الكمبيوتر وافتح الشاشة.
- 3 لاحظ توجيه كبل مكبر الصوت، وقم بإزالة الكبل من أداة التوجيه الموجودة في قاعدة الكمبيوتر.
- 4 قم بإزاحة كبل مكبر الصوت من خلال الفتحة الموجودة في قاعدة الكمبيوتر، وارفع مكبرات الصوت مع كبل مكبر الصوت خارج قاعدة الكمبيوتر.



2 مكبرات الصوت (2)

1 كبل مكبر الصوت

إعادة وضع مكبرات الصوت

تحذير: قبل العمل داخل الكمبيوتر، اقرأ معلومات الأمان التي تم إرفاقها مع الكمبيوتر، واتبع الخطوات الواردة في [قيل العمل داخل الكمبيوتر](#). بعد العمل داخل الكمبيوتر، اتبع التعليمات الواردة في [بعد العمل داخل الكمبيوتر](#). للتعرف على المعلومات الإضافية الخاصة بأفضل ممارسات الأمان، راجع الصفحة الرئيسية الخاصة بالتوافق التنظي من خلال www.dell.com/regulatory_compliance.



الإجراء

- 1 باستخدام دعامة المخازاة قم بمحاذاة مكبرات الصوت ووضعها على مسند راحة اليد.
- 2 قم بتوجيه كل مكبر الصوت عبر أداة التوجيه الموجودة على مسند راحة اليد.
- 3 اقلب الكمبيوتر.
- 4 قم بإزاحة كل مكبر الصوت من خلال الفتحة الموجودة في قاعدة الكمبيوتر، و قم بتوصيل كل مكبر الصوت إلى لوحة النظام.

المتطلبات التالية

- 1 اتبع الإجراءات من الخطوة 2 إلى الخطوة 6 في "إعادة وضع مسند راحة اليد".
- 2 أعد وضع [لوحة المفاتيح](#).
- 3 اتبع الإجراءات من الخطوة 3 إلى الخطوة 5 في إعادة وضع "محرك الأقراص الثابتة".
- 4 أعد وضع [لوحة القاعدة](#).
- 5 أعد وضع [البطارية](#).

إزالة لوحة I/O (الإدخال/الإخراج)

تحذير: قبل العمل داخل الكمبيوتر، اقرأ معلومات الأمان التي تم إرفاقها مع الكمبيوتر، واتبع الخطوات الواردة في [قبل العمل داخل الكمبيوتر](#). بعد العمل داخل الكمبيوتر، اتبع التعليمات الواردة في [بعد العمل داخل الكمبيوتر](#). للتعرف على المعلومات الإضافية الخاصة بأفضل ممارسات الأمان، راجع الصفحة الرئيسية الخاصة بالتوافق لتنظي من خلال www.dell.com/regulatory_compliance.



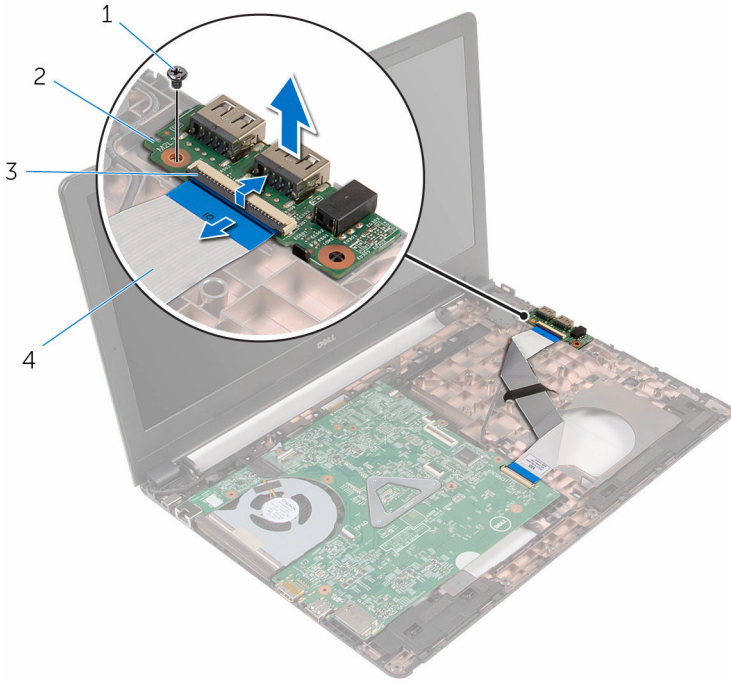
المتطلبات الأساسية

- 1 قم بإزالة البطارية.
- 2 قم بإزالة لوحة القاعدة.
- 3 اتبع الإجراءات من الخطوة 1 إلى 3 في "إزالة محرك الأقراص الثابتة".
- 4 قم بإزالة لوحة المفاتيح.
- 5 اتبع الإجراءات من الخطوة 1 إلى الخطوة 8 في "إزالة مسند راحة اليد".

الإجراء

- 1 ارفع المزلاج وافصل كبل لوحة الإدخال/الإخراج من لوحة الإدخال/الإخراج.
- 2 قم بفك المسار الذي يثبت لوحة الإدخال/الإخراج بقاعدة الكمبيوتر.

3 ارفع لوحة الإدخال والإخراج خارج قاعدة الكمبيوتر.



2 لوحة الإدخال/الإخراج
4 كبل لوحة الإدخال/الإخراج

1 المسامير
3 المزلاج

إعادة وضع لوحة الإدخال/الإخراج

تحذير: قبل العمل داخل الكمبيوتر، اقرأ معلومات الأمان التي تم إرفاقها مع الكمبيوتر، واتبع الخطوات الواردة في [قيل العمل داخل الكمبيوتر](#). بعد العمل داخل الكمبيوتر، اتبع التعليمات الواردة في [بعد العمل داخل الكمبيوتر](#). للتعرف على المعلومات الإضافية الخاصة بأفضل ممارسات الأمان، راجع الصفحة الرئيسية الخاصة بالتوافق التنظي من خلال www.dell.com/regulatory_compliance.



الإجراء

- 1 تم بحازة فتحة المسار الموجود في لوحة الإدخال والإخراج مع فتحة المسار الموجود في قاعدة الكمبيوتر.
- 2 أعد تركيب المسار الذي يثبت لوحة الإدخال/الإخراج بقاعدة الكمبيوتر.
- 3 تم ببازاحة كبل لوحة الإدخال والإخراج إلى داخل موصل لوحة الإدخال والإخراج واضغط لأسفل على المزلاج لتثبيت الكبل.

المتطلبات التالية

- 1 اتبع الإجراءات من الخطوة 2 إلى الخطوة 6 في "إعادة وضع [ممسند راحة اليد](#)".
- 2 أعد وضع [لوحة المفاتيح](#).
- 3 اتبع الإجراءات من الخطوة 3 إلى الخطوة 5 في إعادة وضع "محرك الأقراص الثابتة".
- 4 أعد وضع [لوحة القاعدة](#).
- 5 أعد وضع [البطارية](#).

إزالة لوحة النظام

تحذير: قبل العمل داخل الكمبيوتر، اقرأ معلومات الأمان التي تم إرفاقها مع الكمبيوتر، واتبع الخطوات الواردة في **قبل العمل داخل الكمبيوتر**. بعد العمل داخل الكمبيوتر، اتبع التعليمات الواردة في **بعد العمل داخل الكمبيوتر**. للتعرف على المعلومات الإضافية الخاصة بأفضل ممارسات الأمان، راجع الصفحة الرئيسية الخاصة بالتوافق التنظي من خلال www.dell.com/regulatory_compliance.

ملاحظة: يتم تخزين رمز الخدمة الخاص بالكمبيوتر في لوحة النظام. يجب إدخال رمز الخدمة في برنامج إعداد BIOS بعد إعادة وضع لوحة النظام.

ملاحظة: يؤدي إعادة وضع لوحة النظام إلى إزالة أية تغييرات قمت بإجرائها على BIOS باستخدام برنامج إعداد BIOS. يجب إجراء التغييرات المطلوبة مجددًا بعد إعادة وضع لوحة النظام.

ملاحظة: قبل فصل الكبلات من لوحة النظام، لاحظ موقع الموصلات بحيث يمكنك إعادة توصيل الكبلات بطريقة صحيحة بعد إعادة وضع لوحة النظام.

المتطلبات الأساسية

- 1 تم إزالة البطارية.
- 2 تم إزالة لوحة القاعدة.
- 3 اتبع الإجراءات من الخطوة 1 إلى الخطوة 3 في "إزالة محرك الأقراص الثابتة".
- 4 تم إزالة وحدات الذاكرة.
- 5 تم إزالة الطاقة اللاسلكية.
- 6 تم إزالة لوحة المفاتيح.
- 7 اتبع الإجراءات من الخطوة 1 إلى الخطوة 8 في "إزالة مسند الراحة اليد".

الإجراء

1 افصل كبل مكبر الصوت من لوحة النظام.



2 فتحة

1 كبل مكبر الصوت

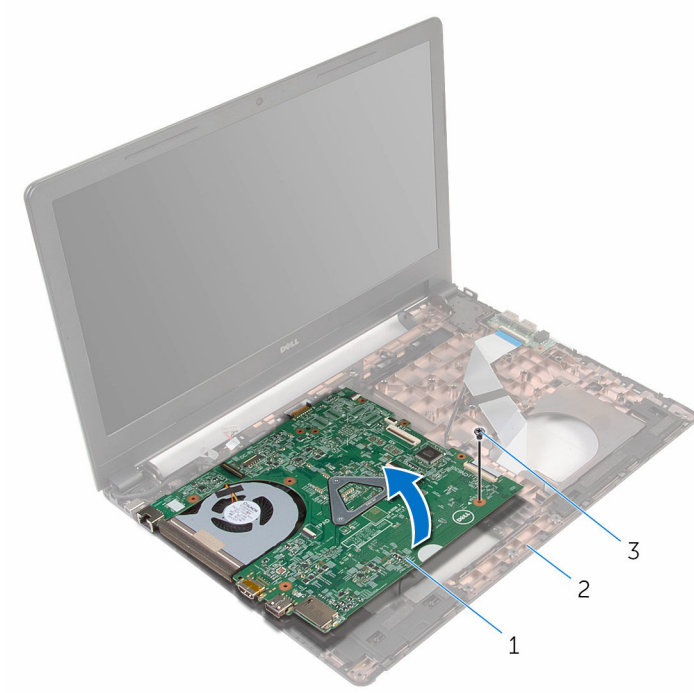
- 2 اقلب الكمبيوتر رأسًا على عقب وافتح الشاشة إلى أقصى قدر ممكن.
- 3 قم بإزالة الشريط المثبت لكل الشاشة في لوحة النظام.
- 4 ارفع المزلاج وافصل كبل الشاشة عن لوحة النظام.
- 5 افصل كبل منفذ محامئ التيار من لوحة النظام.

6 ارفع المزلاج وافصل كبل لوحة الإدخال/الإخراج من لوحة النظام.



- | | |
|---|--------------------------|
| 1 | شريط |
| 2 | كبل الشاشة |
| 3 | المزلاج |
| 4 | كابل منفذ محامئ التيار |
| 5 | كبل لوحة الإدخال/الإخراج |
| 6 | لوحة النظام |

7 قم بفك المسبار الذي يثبت لوحة النظام بقاعدة الكمبيوتر.



2 قاعدة الكمبيوتر

1 لوحة النظام

3 المسامير

9 [قم بإزالة البطارية الخلفية الصغيرة.](#)

10 [قم بإزالة المشتت الحرارة.](#)

إعادة تركيب لوحة النظام

تحذير: قبل العمل داخل الكمبيوتر، اقرأ معلومات الأمان التي تم إرفاقها مع الكمبيوتر، واتبع الخطوات الواردة في **قبل العمل داخل الكمبيوتر**. بعد العمل داخل الكمبيوتر، اتبع التعليمات الواردة في **بعد العمل داخل الكمبيوتر**. للتعرف على المعلومات الإضافية الخاصة بأفضل ممارسات الأمان، راجع الصفحة الرئيسية الخاصة بالتوافق التشغيلي من خلال www.dell.com/regulatory_compliance.

ملاحظة: يتم تخزين رمز الخدمة الخاص بالكمبيوتر في لوحة النظام. يجب إدخال رمز الخدمة في برنامج إعداد BIOS بعد إعادة وضع لوحة النظام.

ملاحظة: يؤدي إعادة وضع لوحة النظام إلى إزالة أية تغييرات قمت بإجرائها على BIOS باستخدام برنامج إعداد BIOS. يجب إجراء التغييرات المطلوبة مجدداً بعد إعادة وضع لوحة النظام.

الإجراء

- 1 أعد وضع [المشمت الحراري](#).
- 2 أعد وضع [البطارية الخلفية المصغرة](#).
- 3 **تنبيه:** لتجنب إتلاف لوحة النظام، تأكد من عدم وجود أي كبلات متحما.
- 4 تم بمحاذاة فتحة المسار الموجود في لوحة النظام مع فتحة المسار الموجود في قاعدة الكمبيوتر، ثم ضع لوحة النظام على قاعدة الكمبيوتر.
- 5 أعد تركيب المسار الذي ثبتت لوحة النظام بقاعدة الكمبيوتر.
- 6 تم بتوصيل كبل منفذ محامئ التيار بلوحة النظام.
- 7 تم بإزاحة كبل الشاشة داخل الموصل الموجود على لوحة النظام واضغط على المزلاج لأسفل لتثبيت الكبل.
- 8 تم بلصق الشريط الذي يقوم بتثبيت كبل الشاشة بلوحة النظام.
- 9 تم بإزاحة كبل لوحة الإدخال والإخراج في الموصل الموجود في لوحة النظام واضغط على المزلاج لتثبيت الكبل.
- 10 أغلق الشاشة واقلب الكمبيوتر رأساً على عقب.
- 11 صل كبل مكبر الصوت بلوحة النظام.

المتطلبات التالية

- 1 اتبع الإجراءات من الخطوة 2 إلى الخطوة 6 في "إعادة وضع [مستند راحة اليد](#)".
- 2 أعد وضع [لوحة المفاتيح](#).
- 3 أعد وضع [الطاقة اللاسلكية](#).
- 4 أعد وضع [وحدات الذاكرة](#).
- 5 اتبع الإجراءات من الخطوة 3 إلى الخطوة 5 في إعادة وضع "[محرك الأقراص الثابتة](#)".
- 6 أعد وضع [البطارية](#).
- 7 أعد وضع [لوحة القاعدة](#).

إزالة البطارية الخلوية المصغرة

تحذير: قبل العمل داخل الكمبيوتر، اقرأ معلومات الأمان التي تم إرفاقها مع الكمبيوتر، واتبع الخطوات الواردة في [قيل العمل داخل الكمبيوتر](#). بعد العمل داخل الكمبيوتر، اتبع التعليمات الواردة في [بعد العمل داخل الكمبيوتر](#). للتعرف على المعلومات الإضافية الخاصة بأفضل ممارسات الأمان، راجع الصفحة الرئيسية الخاصة بالتوافق التنظهي من خلال www.dell.com/regulatory_compliance.

تنبيه: يؤدي إزالة البطارية الخلوية المصغرة إلى إعادة تعيين إعدادات برنامج ضبط BIOS. ويوصى بملاحظة إعدادات برنامج ضبط BIOS قبل إزالة البطارية الخلوية المصغرة.

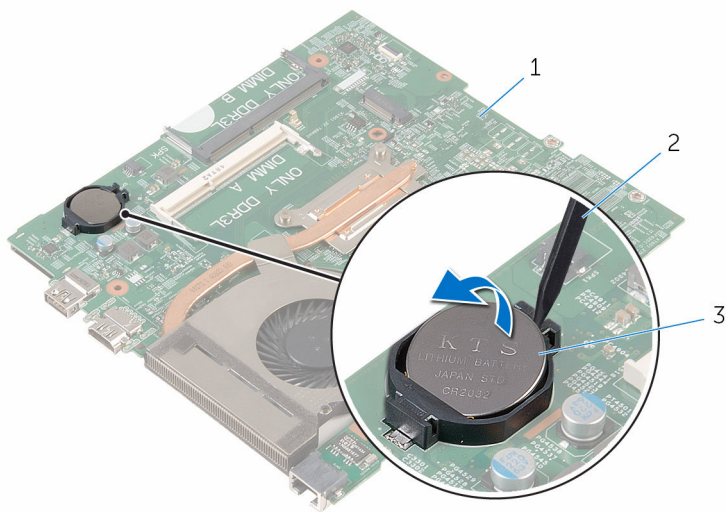


المتطلبات الأساسية

- 1 تم إزالة البطارية.
- 2 تم إزالة لوحة القاعدة.
- 3 اتبع الإجراءات من الخطوة 1 إلى الخطوة 3 في "إزالة محرك الأقراص الثابتة".
- 4 تم إزالة وحدات التآكل.
- 5 تم إزالة الطاقة اللاسلكية.
- 6 تم إزالة لوحة المفاتيح.
- 7 اتبع الإجراءات من الخطوة 1 إلى الخطوة 8 في "إزالة مستند راحة اليد".
- 8 اتبع الإجراءات من الخطوة 1 إلى الخطوة 8 في "إزالة لوحة النظام".

الإجراء

باستخدام مخطاط بلاستيكي، ارفع البطارية الخلوية المصغرة برفق خارج مقبس البطارية الموجود على لوحة النظام.



مخروط بلاستيكي 2

لوحة النظام 1

البطارية الخلووية المصغرة 3

إعادة تركيب البطارية الخلوية المصغرة.

تحذير: قبل العمل داخل الكمبيوتر، اقرأ معلومات الأمان التي تم إرفاقها مع الكمبيوتر، واتبع الخطوات الواردة في [قيل العمل داخل الكمبيوتر](#). بعد العمل داخل الكمبيوتر، اتبع التعليمات الواردة في [بعد العمل داخل الكمبيوتر](#). للتعرف على المعلومات الإضافية الخاصة بأفضل ممارسات الأمان، راجع الصفحة الرئيسية الخاصة بالتوافق انتظهي من خلال www.dell.com/regulatory_compliance.



الإجراء

مع ضبط الجانب الموجب بحيث يتجه إلى أعلى، أدخل البطارية الخلوية المصغرة داخل مقبس البطارية الموجود في لوحة النظام.

المتطلبات التالية

- 1 اتبع الإجراءات من الخطوة 3 إلى الخطوة 10 في "إعادة وضع لوحة النظام".
- 2 اتبع الإجراءات من الخطوة 2 إلى الخطوة 6 في "إعادة وضع مستند راحة اليد".
- 3 أعد وضع [لوحة المفاتيح](#).
- 4 أعد وضع [بطاقة الاسلكية](#).
- 5 أعد وضع [وحدات الذاكرة](#).
- 6 اتبع الإجراءات من الخطوة 3 إلى الخطوة 5 في إعادة وضع "[محرك الأقراص الثابتة](#)".
- 7 أعد وضع [البطارية](#).
- 8 أعد وضع [لوحة القاعدة](#).

إزالة المشتت الحرارة

تحذير: قبل العمل داخل الكمبيوتر، اقرأ معلومات الأمان التي تم إرفاقها مع الكمبيوتر، واتبع الخطوات الواردة في [قيل العمل داخل الكمبيوتر](#). بعد العمل داخل الكمبيوتر، اتبع التعليمات الواردة في [بعد العمل داخل الكمبيوتر](#). للتعرف على المعلومات الإضافية الخاصة بأفضل ممارسات الأمان، راجع الصفحة الرئيسية الخاصة بالتوافق انتظهي من خلال www.dell.com/regulatory_compliance.

تحذير: قد يصبح المشتت الحرارة ساخناً أثناء التشغيل العادي. اترك المشتت الحرارة لوقت كافي لكي يبرد قبل محاولة لمسه.

تنبيه: لضمان الحد الأقصى من التبريد للمعالج، لا تلمس مناطق توصيل الحرارة في المشتت الحرارة. يمكن أن تظل الزيوت على بشرتك من إمكانية توصيل الحرارة للشحم الحرارة.

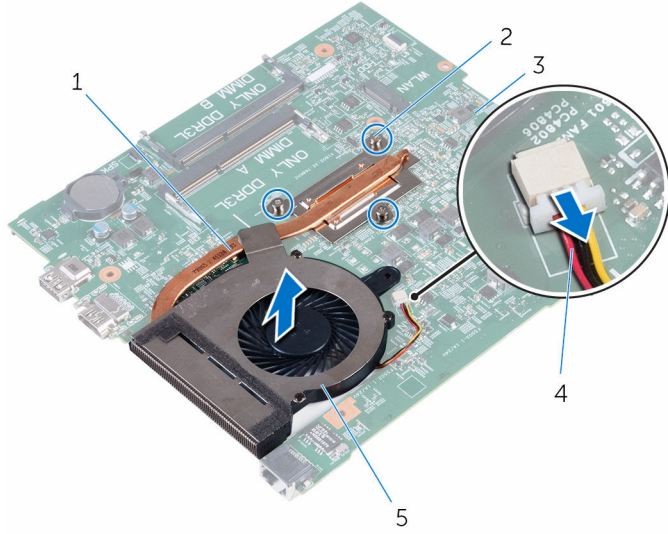
المتطلبات الأساسية

- 1 قم بإزالة البطارية.
- 2 قم بإزالة لوحة القاعدة.
- 3 اتبع الإجراءات من الخطوة 1 إلى الخطوة 3 في "إزالة محرك الأقراص الثابتة".
- 4 قم بإزالة وحدات التآكل.
- 5 قم بإزالة الطاقة اللاسلكية.
- 6 قم بإزالة لوحة المفاتيح.
- 7 اتبع الإجراءات من الخطوة 1 إلى الخطوة 8 في "إزالة مسند راحة اليد".
- 8 اتبع الإجراءات من الخطوة 1 إلى الخطوة 8 في "إزالة لوحة النظام".

الإجراء

- 1 اقلب لوحة النظام.
- 2 ترتيب تسلسلي، (موضح على المشتت الحرارة)، قم بفك مسامير التثبيت التي تثبت مجموعة التبريد في لوحة النظام.

3 افضل كبل المروحة عن لوحة النظام.



2 مسمير التثبيت (3)

4 كابل المروحة

1 مجموعة التبريد

3 لوحة النظام

5 المروحة

4 ارفع مجموعة التبريد بعيدًا عن لوحة النظام.

5 تم بإزالة المروحة.

إعادة وضع المشتت الحراري

تحذير: قبل العمل داخل الكمبيوتر، اقرأ معلومات الأمان التي تم إرفاقها مع الكمبيوتر، واتبع الخطوات الواردة في [قيل العمل داخل الكمبيوتر](#). بعد العمل داخل الكمبيوتر، اتبع التعليمات الواردة في [بعد العمل داخل الكمبيوتر](#). للتعرف على المعلومات الإضافية الخاصة بأفضل ممارسات الأمان، راجع الصفحة الرئيسية الخاصة بالتوافق انتظهي من خلال www.dell.com/regulatory_compliance.

تنبيه: قد تتسبب محاذاة المشتت الحراري بطريقة غير صحيحة في إتلاف لوحة النظام والمعالج.

ملاحظة: يمكن إعادة استخدام الشحم الحراري الأصلي إذا تمت إعادة تثبيت لوحة النظام والمشتت الحراري الأصليين معًا. أما إذا تم استبدال لوحة النظام أو المبرد الحراري، فاستخدم البطانة الحرارية التي يتم توفيرها في عبوة المنتج للتأكد من توصيل الحرارة.

الإجراء

- 1 أعد وضع [المروحة](#).
- 2 قم بمحاذاة المسامير الموجودة في مجموعة التبريد مع فتحات المسامير الموجودة في لوحة النظام.
- 3 بترتيب تسلسلي، (موضح على المشتت الحراري)، اربط المسامير الستة المثبتة لمجموعة التبريد في لوحة النظام.
- 4 قم بتوصيل كبل المروحة بلوحة النظام.

المتطلبات التالية

- 1 اتبع الإجراءات من الخطوة 3 إلى الخطوة 10 في "إعادة وضع [لوحة النظام](#)".
- 2 اتبع الإجراءات من الخطوة 2 إلى الخطوة 6 في "إعادة وضع [مستند راحة اليد](#)".
- 3 أعد وضع [لوحة المفاتيح](#).
- 4 أعد وضع [بطاقة الأسلاك](#).
- 5 أعد وضع [وحدات الذاكرة](#).
- 6 اتبع الإجراءات من الخطوة 3 إلى الخطوة 5 في إعادة وضع "محرك الأقراص الثابتة".
- 7 أعد وضع [البطارية](#).
- 8 أعد وضع [لوحة القاعدة](#).

إزالة المروحة



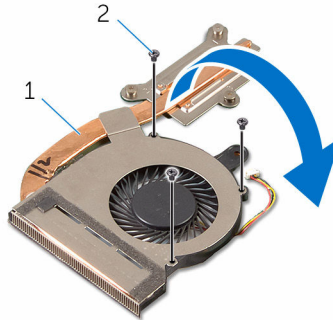
تحذير: قبل العمل داخل الكمبيوتر، اقرأ معلومات الأمان التي تم إرفاقها مع الكمبيوتر، واتبع الخطوات الواردة في **قبل العمل داخل الكمبيوتر**. بعد العمل داخل الكمبيوتر، اتبع التعليمات الواردة في **بعد العمل داخل الكمبيوتر**. للتعرف على المعلومات الإضافية الخاصة بأفضل ممارسات الأمان، راجع الصفحة الرئيسية الخاصة بالتوافق التنظي من خلال www.dell.com/regulatory_compliance.

المتطلبات الأساسية

- 1 قم بإزالة **البطارية**.
- 2 قم بإزالة **لوحة القاعدة**.
- 3 اتبع الإجراءات من الخطوة 1 إلى الخطوة 3 في "إزالة **محرك الأقراص الثابتة**".
- 4 قم بإزالة **وحدات الفأرة**.
- 5 قم بإزالة **الطاقة اللاسلكية**.
- 6 قم بإزالة **لوحة المفاتيح**.
- 7 اتبع الإجراءات من الخطوة 1 إلى الخطوة 8 في "إزالة **مسند راحة اليد**".
- 8 اتبع الإجراءات من الخطوة 1 إلى الخطوة 8 في "إزالة **لوحة النظام**".
- 9 اتبع الإجراءات من الخطوة 1 إلى الخطوة 4 في "إزالة **المشتت الحراري**".

الإجراء

- 1 قم بإزالة المسامير المثبتة للمروحة بالمشتت الحراري.

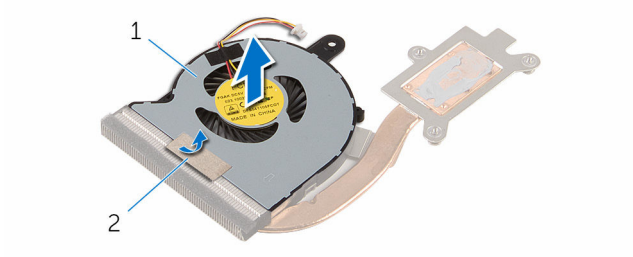


2 المسامير اللولبية (3)

1 مجموعة التبريد

- 2 اقلب مجموعة التبريد.
- 3 قم بإزالة الشريط الذي يثبت المروحة في المشتت الحراري.

4 ارفع المروحة خارج المشتت الحراري.



2 شريط

1 المروحة

إعادة وضع المروحة

تحذير: قبل العمل داخل الكمبيوتر، اقرأ معلومات الأمان التي تم إرفاقها مع الكمبيوتر، واتبع الخطوات الواردة في [قبل العمل داخل الكمبيوتر](#). بعد العمل داخل الكمبيوتر، اتبع التعليمات الواردة في [بعد العمل داخل الكمبيوتر](#). للتعرف على المعلومات الإضافية الخاصة بأفضل ممارسات الأمان، راجع الصفحة الرئيسية الخاصة بالتوافق التنظهي من خلال www.dell.com/regulatory_compliance.



الإجراء

- 1 ضع المروحة على المشتت الحرارة.
- 2 قم ببلق الشريط الذي يثبت المروحة في المشتت الحرارة.
- 3 اقلب مجموعة التبريد.
- 4 أعد وضع المسامير المثبتة للمروحة في المشتت الحرارة.

المتطلبات التالية

- 1 اتبع الإجراءات من الخطوة 2 إلى الخطوة 4 في "إعادة وضع [المشتت الحراري](#)".
- 2 اتبع الإجراءات من الخطوة 3 إلى الخطوة 10 في "إعادة وضع [لوحة النظام](#)".
- 3 اتبع الإجراءات من الخطوة 2 إلى الخطوة 6 في "إعادة وضع [مستند راحة اليد](#)".
- 4 أعد وضع [لوحة المفاتيح](#).
- 5 أعد وضع [بطاقة الذاكرة](#).
- 6 أعد وضع [وحدات الذاكرة](#).
- 7 اتبع الإجراءات من الخطوة 3 إلى الخطوة 5 في إعادة وضع "محرك الأقراص الثابتة".
- 8 أعد وضع [البطارية](#).
- 9 أعد وضع [لوحة القاعدة](#).

إزالة مجموعة الشاشة

تحذير: قبل العمل داخل الكمبيوتر، اقرأ معلومات الأمان التي تم إرفاقها مع الكمبيوتر، واتبع الخطوات الواردة في [قبل العمل داخل الكمبيوتر](#). بعد العمل داخل الكمبيوتر، اتبع التعليمات الواردة في [بعد العمل داخل الكمبيوتر](#). للتعرف على المعلومات الإضافية الخاصة بأفضل ممارسات الأمان، راجع الصفحة الرئيسية الخاصة بالتوافق التنظي من خلال www.dell.com/regulatory_compliance.



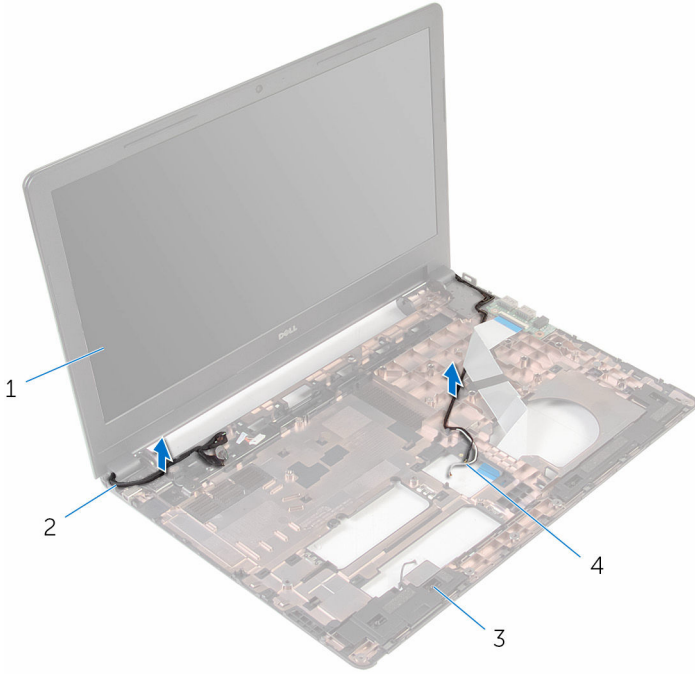
المتطلبات الأساسية

- 1 قم بإزالة [البطارية](#).
- 2 قم بإزالة [لوحة القاعدة](#).
- 3 اتبع الإجراءات من الخطوة 1 إلى الخطوة 3 في "إزالة [محرك الأقراص الثابتة](#)".
- 4 قم بإزالة [وحدات الفأرة](#).
- 5 قم بإزالة [الطاقة اللاسلكية](#).
- 6 قم بإزالة [لوحة المفاتيح](#).
- 7 اتبع الإجراءات من الخطوة 1 إلى الخطوة 8 في "إزالة [مستند راحة اليد](#)".
- 8 اتبع الإجراءات من الخطوة 1 إلى الخطوة 8 في "إزالة [لوحة النظام](#)".

الإجراء

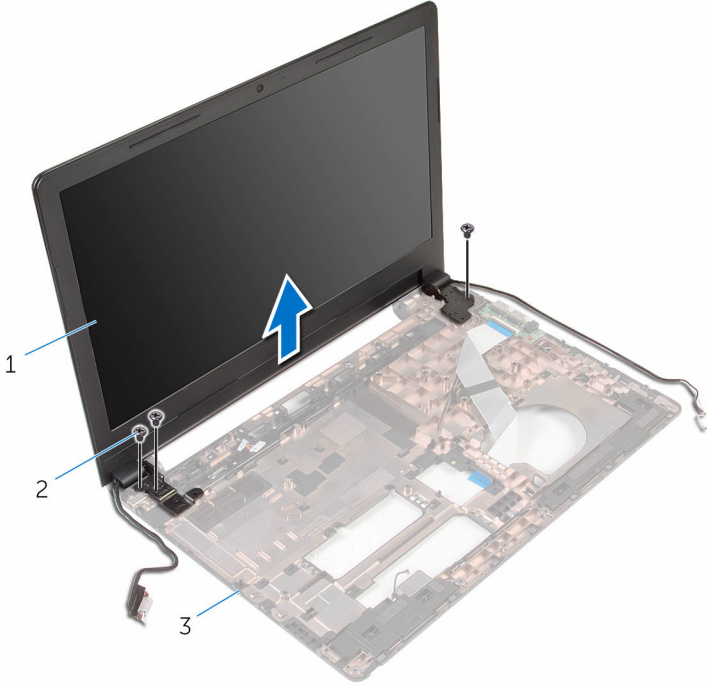
- 1 اقلب الكمبيوتر رأسًا على عقب وافصح الشاشة إلى أقصى قدر ممكن.
- 2 لاحظ توجيه كبل الهوائي، وقم بإزالة كبلات الهوائي من أداة التوجيه الموجودة في قاعدة الكمبيوتر.

3 لاحظ توجيه كبل الشاشة، وقم بإزالة الكبل من أدلة التوجيه الموجودة في قاعدة الكمبيوتر.



- | | | | |
|-------------------|---|-----------------|---|
| كبل الشاشة | 2 | مجموعة الشاشة | 1 |
| كبلات الهوائي (2) | 4 | قاعدة الكمبيوتر | 3 |

4 قم بإزالة المسامير المثبتة لموصلات الشاشة في قاعدة الكمبيوتر.



2 المسامير اللولبية (3)

1 مجموعة الشاشة

3 قاعدة الكمبيوتر

إعادة وضع مجموعة الشاشة

تحذير: قبل العمل داخل الكمبيوتر، اقرأ معلومات الأمان التي تم إرفاقها مع الكمبيوتر، واتبع الخطوات الواردة في [قبل العمل داخل الكمبيوتر](#). بعد العمل داخل الكمبيوتر، اتبع التعليمات الواردة في [بعد العمل داخل الكمبيوتر](#). للتعرف على المعلومات الإضافية الخاصة بأفضل ممارسات الأمان، راجع الصفحة الرئيسية الخاصة بالتوافق التنظي من خلال www.dell.com/regulatory_compliance.



الإجراء

- 1 تم بمحاذاة فتحات المسامير الموجودة على مفصلات الشاشة مع فتحات المسامير الموجودة بقاعدة الكمبيوتر.
- 2 أعد وضع المسامير المثبتة لمفصلات الشاشة في قاعدة الكمبيوتر.
- 3 تم بتوجيه كبل الشاشة خلال أداة التوجيه الموجودة على قاعدة الكمبيوتر.
- 4 تم بتوجيه كبلات الهوائي من خلال أداة التوجيه وأزح الكبلات من خلال الفتحة الموجودة في قاعدة الكمبيوتر.
- 5 أغلق الشاشة واقبب الكمبيوتر رأسًا على عقب.

المتطلبات التالية

- 1 اتبع الإجراءات من الخطوة 3 إلى الخطوة 10 في "إعادة وضع لوحة النظام".
- 2 اتبع الإجراءات من الخطوة 2 إلى الخطوة 6 في "إعادة وضع مسند راحة اليد".
- 3 أعد وضع [لوحة المفاتيح](#).
- 4 أعد وضع [بطاقة الاسلكية](#).
- 5 أعد وضع [وحدات الذاكرة](#).
- 6 اتبع الإجراءات من الخطوة 3 إلى الخطوة 5 في إعادة وضع "محرك الأقراص الثابتة".
- 7 أعد وضع [لوحة القاعدة](#).
- 8 أعد وضع [البطارية](#).

إزالة منفذ محامى التيار

تحذير: قبل العمل داخل الكمبيوتر، اقرأ معلومات الأمان التي تم إرفاقها مع الكمبيوتر، واتبع الخطوات الواردة في [قبل العمل داخل الكمبيوتر](#). بعد العمل داخل الكمبيوتر، اتبع التعليمات الواردة في [بعد العمل داخل الكمبيوتر](#). للتعرف على المعلومات الإضافية الخاصة بأفضل ممارسات الأمان، راجع الصفحة الرئيسية الخاصة بالتوافق التنظفي من خلال www.dell.com/regulatory_compliance.



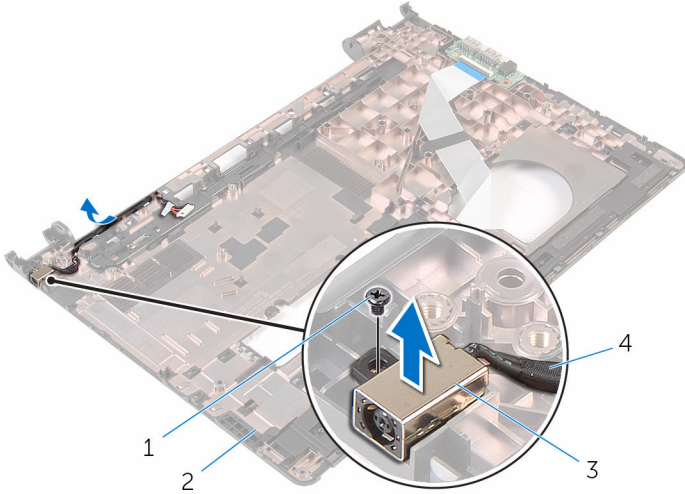
المتطلبات الأساسية

- 1 قم بإزالة البطارية.
- 2 قم بإزالة لوحة القاعدة.
- 3 اتبع الإجراءات من الخطوة 1 إلى الخطوة 3 في "إزالة محرك الأقراص الثابتة".
- 4 قم بإزالة وحدات التآكل.
- 5 قم بإزالة الطاقة اللاسلكية.
- 6 قم بإزالة لوحة المفاتيح.
- 7 اتبع الإجراءات من الخطوة 1 إلى الخطوة 8 في "إزالة مسند راحة اليد".
- 8 اتبع الإجراءات من الخطوة 1 إلى الخطوة 8 في "إزالة لوحة النظام".
- 9 قم بإزالة مجموعة الشاشة.

الإجراء

- 1 لاحظ توجيه كبل منفذ محامى التيار، وقم بإزالة الكبل من أدلة التوجيه الموجودة في قاعدة الكمبيوتر.
- 2 قم بإزالة المسار الذي يثبت منفذ محامى التيار بقاعدة الكمبيوتر.

3 ارفع منفذ محايئ التيار مع كبل منفذ محايئ التيار خارج قاعدة الكمبيوتر.



- | | |
|---|------------------------|
| 1 | المسامير |
| 2 | قاعدة الكمبيوتر |
| 3 | منفذ محايئ التيار |
| 4 | كابل منفذ محايئ التيار |

إعادة وضع منفذ محامئ التيار

تحذير: قبل العمل داخل الكمبيوتر، اقرأ معلومات الأمان التي تم إرفاقها مع الكمبيوتر، واتبع الخطوات الواردة في [قبل العمل داخل الكمبيوتر](#). بعد العمل داخل الكمبيوتر، اتبع التعليمات الواردة في [بعد العمل داخل الكمبيوتر](#). للتعرف على المعلومات الإضافية الخاصة بأفضل ممارسات الأمان، راجع الصفحة الرئيسية الخاصة بالتوافق التنظي من خلال www.dell.com/regulatory_compliance.



الإجراء

- 1 قم بإزاحة منفذ محامئ التيار داخل الفتحة الموجودة في قاعدة الكمبيوتر.
- 2 أعد تركيب المسار الذي يثبت منفذ محامئ التيار الكهربائي بقاعدة الكمبيوتر.
- 3 قم بتوجيه كبل منفذ محامئ التيار خلال أداة التوجيه الموجودة على قاعدة الكمبيوتر.

المتطلبات التالية

- 1 أعد وضع [مجموعة الشاشة](#).
- 2 اتبع الإجراءات من الخطوة 3 إلى الخطوة 10 في "إعادة وضع لوحة النظام".
- 3 اتبع الإجراءات من الخطوة 2 إلى الخطوة 6 في "إعادة وضع مسند راحة اليد".
- 4 أعد وضع [لوحة المفاتيح](#).
- 5 أعد وضع [الطاقة اللاسلكية](#).
- 6 أعد وضع [وحدات الناكرة](#).
- 7 اتبع الإجراءات من الخطوة 3 إلى الخطوة 5 في إعادة وضع "محرك الأقراص الثابتة".
- 8 أعد وضع [لوحة القاعدة](#).
- 9 أعد وضع [البطارية](#).

إزالة إطار الشاشة

تحذير: قبل العمل داخل الكمبيوتر، اقرأ معلومات الأمان التي تم إرفاقها مع الكمبيوتر، واتبع الخطوات الواردة في [قبل العمل داخل الكمبيوتر](#). بعد العمل داخل الكمبيوتر، اتبع التعليمات الواردة في [بعد العمل داخل الكمبيوتر](#). للتعرف على المعلومات الإضافية الخاصة بأفضل ممارسات الأمان، راجع الصفحة الرئيسية الخاصة بالتوافق التنظي من خلال www.dell.com/regulatory_compliance.



المتطلبات الأساسية

ملاحظة: تسري هذه التعليمات على أجهزة الكمبيوتر المحمول غير المزودة بشاشة تعمل باللمس فقط.

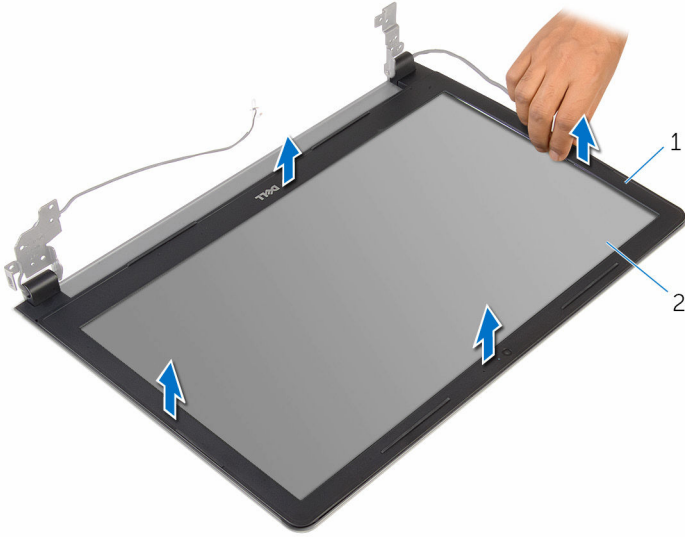


- 1 تم إزالة البطارية.
- 2 تم إزالة لوحة القاعدة.
- 3 اتبع الإجراءات من الخطوة 1 إلى الخطوة 3 في "إزالة محرك الأقراص الثابتة".
- 4 تم إزالة وحدات الذاكرة.
- 5 تم إزالة البطاقة اللاسلكية.
- 6 تم إزالة لوحة المفاتيح.
- 7 اتبع الإجراءات من الخطوة 1 إلى الخطوة 8 في "إزالة مسند راحة اليد".
- 8 اتبع الإجراءات من الخطوة 1 إلى الخطوة 8 في "إزالة لوحة النظم".
- 9 تم إزالة مجموعة الشاشة.

الإجراء

- 1 باستخدام أطراف أصابعك، ارفع الحواف الداخلية لإطار الشاشة بعناية.

2 ارفع إطار الشاشة عن مجموعة الشاشة.



2 لوحة الشاشة

1 إطار الشاشة

إعادة وضع إطار الشاشة

تحذير: قبل العمل داخل الكمبيوتر، اقرأ معلومات الأمان التي تم إرفاقها مع الكمبيوتر، واتبع الخطوات الواردة في [قبل العمل داخل الكمبيوتر](#). بعد العمل داخل الكمبيوتر، اتبع التعليمات الواردة في [بعد العمل داخل الكمبيوتر](#). للتعرف على المعلومات الإضافية الخاصة بأفضل ممارسات الأمان، راجع الصفحة الرئيسية الخاصة بالتوافق انتظهي من خلال www.dell.com/regulatory_compliance.



الإجراء

قم بمحاذاة إطار الشاشة مع الغطاء الخلفي للشاشة وأدخل إطار الشاشة في مكانه بعناية.

المتطلبات التالية


- 1 أعد وضع [مجموعة الشاشة](#).
- 2 اتبع الإجراءات من الخطوة 3 إلى الخطوة 10 في "إعادة وضع [لوحة النظام](#)".
- 3 اتبع الإجراءات من الخطوة 2 إلى الخطوة 6 في "إعادة وضع [مسند راحة اليد](#)".
- 4 أعد وضع [لوحة المفاتيح](#).
- 5 أعد وضع [الطاقة الاسلكية](#).
- 6 أعد وضع [وحدات الذاكرة](#).
- 7 اتبع الإجراءات من الخطوة 3 إلى الخطوة 5 في إعادة وضع "[محرك الأقراص الثابتة](#)".
- 8 أعد وضع [لوحة القاعدة](#).
- 9 أعد وضع [البطارية](#).

إزالة لوحة الشاشة

تحذير: قبل العمل داخل الكمبيوتر، اقرأ معلومات الأمان التي تم إرفاقها مع الكمبيوتر، واتبع الخطوات الواردة في [قبل العمل داخل الكمبيوتر](#). بعد العمل داخل الكمبيوتر، اتبع التعليمات الواردة في [بعد العمل داخل الكمبيوتر](#). للتعرف على المعلومات الإضافية الخاصة بأفضل ممارسات الأمان، راجع الصفحة الرئيسية الخاصة بالتوافق انتظهي من خلال www.dell.com/regulatory_compliance.



المتطلبات الأساسية

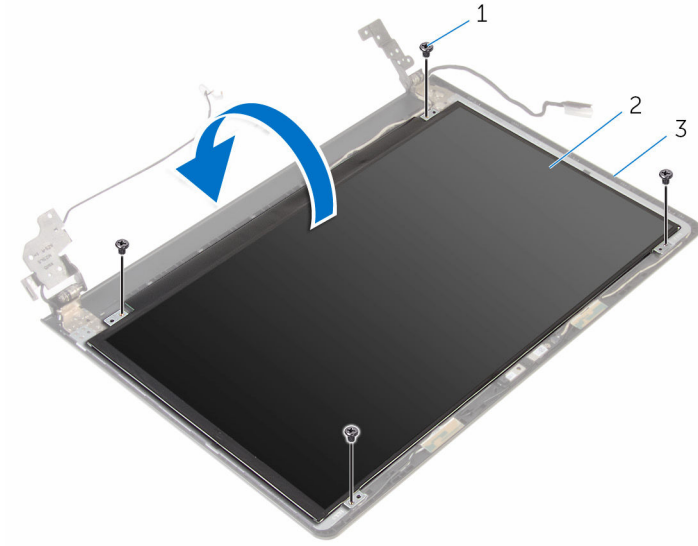
 ملاحظة: تسري هذه التعليمات على أجهزة الكمبيوتر المحمول غير المزودة بشاشة تعمل باللمس فقط.

- 1 قم بإزالة البطارية.
- 2 قم بإزالة لوحة القاعدة.
- 3 اتبع الإجراءات من الخطوة 1 إلى الخطوة 3 في "إزالة محرك الأقراص الثابتة".
- 4 قم بإزالة وحدات الذاكرة.
- 5 قم بإزالة البطاقة اللاسلكية.
- 6 قم بإزالة لوحة المفاتيح.
- 7 اتبع الإجراءات من الخطوة 1 إلى الخطوة 8 في "إزالة مسند راحة اليد".
- 8 اتبع الإجراءات من الخطوة 1 إلى الخطوة 8 في "إزالة لوحة النظم".
- 9 قم بإزالة مجموعة الشاشة.
- 10 قم بإزالة إطار الشاشة.

الإجراء

- 1 قم بإزالة المسامير المثبتة للوحة الشاشة بالغطاء الخلفي للشاشة.

2 اقلب لوحة الشاشة رأسًا على عقب.



2 لوحة الشاشة

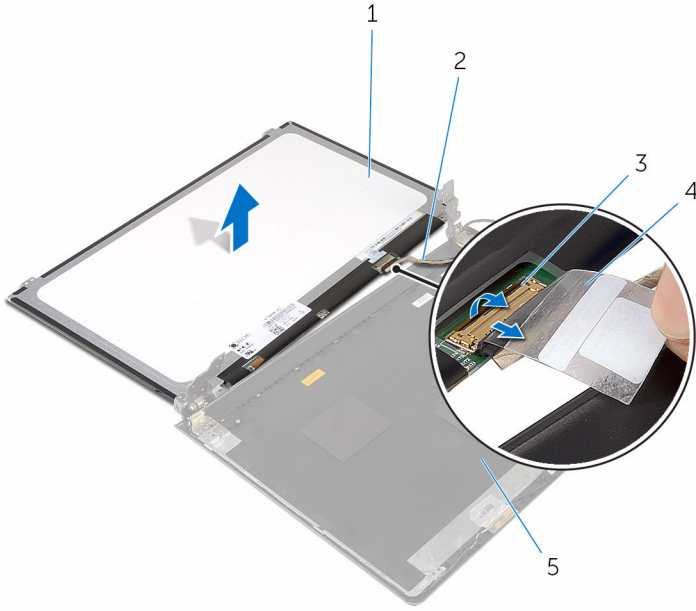
1 المسامير اللولبية (4)

3 الغطاء الخلفي للشاشة

3 قم بإزالة الشريط الذي يثبت كبل الشاشة بالغطاء الخلفي للشاشة.

4 ارفع المزلاج وقم بفصل كبل الشاشة عن الغطاء الخلفي للشاشة.

5 ارفع لوحة الشاشة بعيدًا عن الغطاء الخلفي للشاشة.



2 كبل الشاشة

4 شريط

1 لوحة الشاشة

3 المزلاج

5 الغطاء الخلفي للشاشة

إعادة وضع لوحة الشاشة

تحذير: قبل العمل داخل الكمبيوتر، اقرأ معلومات الأمان التي تم إرفاقها مع الكمبيوتر، واتبع الخطوات الواردة في [قيل العمل داخل الكمبيوتر](#). بعد العمل داخل الكمبيوتر، اتبع التعليمات الواردة في [بعد العمل داخل الكمبيوتر](#). للتعرف على المعلومات الإضافية الخاصة بأفضل ممارسات الأمان، راجع الصفحة الرئيسية الخاصة بالتوافق التنظي من خلال www.dell.com/regulatory_compliance.



الإجراء

- 1 قم بإزاحة كبل الشاشة داخل الموصل الموجود على الغطاء الخلفي للشاشة واضغط على المزلاج لأسفل لتثبيت الكبل.
- 2 أعد تركيب المشرط الذي يثبت كبل الشاشة بالغطاء الخلفي للشاشة.
- 3 اقلب لوحة الشاشة وضعها على الغطاء الخلفي للشاشة.
- 4 قم بمحاذاة فتحات المسامير الموجودة في لوحة الشاشة مع فتحات المسامير الموجودة في الغطاء الخلفي للشاشة.
- 5 أعد تركيب المسامير المثبتة للوحة الشاشة بالغطاء الخلفي للشاشة.

المتطلبات التالية


- 1 أعد وضع [إطار الشاشة](#).
- 2 أعد وضع [مجموعة الشاشة](#).
- 3 اتبع الإجراءات من الخطوة 3 إلى الخطوة 10 في "إعادة وضع لوحة النظام".
- 4 اتبع الإجراءات من الخطوة 2 إلى الخطوة 6 في "إعادة وضع [ممسند راحة اليد](#)".
- 5 أعد وضع [لوحة المفاتيح](#).
- 6 أعد وضع [بطاقة الاسلكية](#).
- 7 أعد وضع [وحدات الذاكرة](#).
- 8 اتبع الإجراءات من الخطوة 3 إلى الخطوة 5 في إعادة وضع "[محرك الأقراص الثابتة](#)".
- 9 أعد وضع [لوحة القاعدة](#).
- 10 أعد وضع [البطارية](#).

إزالة الكاميرا



تحذير: قبل العمل داخل الكمبيوتر، اقرأ معلومات الأمان التي تم إرفاقها مع الكمبيوتر، واتبع الخطوات الواردة في [قبل العمل داخل الكمبيوتر](#). بعد العمل داخل الكمبيوتر، اتبع التعليمات الواردة في [بعد العمل داخل الكمبيوتر](#). للتعرف على المعلومات الإضافية الخاصة بأفضل ممارسات الأمان، راجع الصفحة الرئيسية الخاصة بالتوافق التنظفي من خلال www.dell.com/regulatory_compliance.

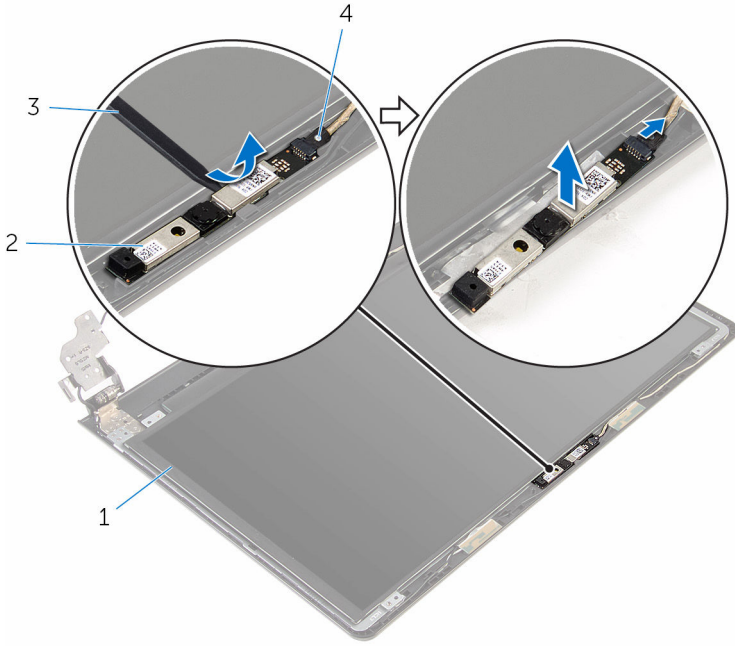
المتطلبات الأساسية

 ملاحظة: تسري هذه التعليمات على أجهزة الكمبيوتر المحمول غير المزودة بشاشة تعمل باللمس فقط.

- 1 تم إزالة البطارية.
- 2 تم إزالة لوحة القاعدة.
- 3 اتبع الإجراءات من الخطوة 1 إلى الخطوة 3 في "إزالة محرك الأقراص الثابتة".
- 4 تم إزالة وحدات الذاكرة.
- 5 تم إزالة الطاقة اللاسلكية.
- 6 تم إزالة لوحة المفاتيح.
- 7 تم إزالة مسند راحة اليد.
- 8 تم إزالة لوحة النظام.
- 9 تم إزالة مجموعة الشاشة.
- 10 تم إزالة إطار الشاشة.

الإجراء

- 1 باستخدام مخطاط بلاستيكي، ارفع الكاميرا خارج الغطاء الخلفي للشاشة برفق.



2 الكاميرا
4 كبل الكاميرا

1 الغطاء الخلفي للشاشة
3 مخطاط بلاستيكي

إعادة وضع الكاميرا

تحذير: قبل العمل داخل الكمبيوتر، اقرأ معلومات الأمان التي تم إرفاقها مع الكمبيوتر، واتبع الخطوات الواردة في [قبل العمل داخل الكمبيوتر](#). بعد العمل داخل الكمبيوتر، اتبع التعليمات الواردة في [بعد العمل داخل الكمبيوتر](#). للتعرف على المعلومات الإضافية الخاصة بأفضل ممارسات الأمان، راجع الصفحة الرئيسية الخاصة بالتوافق انتظهي من خلال www.dell.com/regulatory_compliance.



الإجراء

- 1 صل كبل الكاميرا بالكاميرا.
- 2 قم بحاذاة الكاميرا مع دعامة الحاذاة الموجودة على الغطاء الخلفي للشاشة وقم بتثبيت الكاميرا في مكانها.

المتطلبات التالية


- 1 أعد وضع [إطار الشاشة](#).
- 2 أعد وضع [مجموعة الشاشة](#).
- 3 أعد وضع [لوحة النظام](#).
- 4 أعد وضع [مسند راحة اليد](#).
- 5 أعد وضع [لوحة المفاتيح](#).
- 6 أعد وضع [الطاقة اللاسلكية](#).
- 7 أعد وضع [وحدات الذاكرة](#).
- 8 اتبع الإجراءات من الخطوة 3 إلى الخطوة 5 في إعادة وضع "[محرك الأقراص الثابتة](#)".
- 9 أعد وضع [لوحة القاعدة](#).
- 10 أعد وضع [البطارية](#).

إزالة مفصلات الشاشة

تحذير: قبل العمل داخل الكمبيوتر، اقرأ معلومات الأمان التي تم إرفاقها مع الكمبيوتر، واتبع الخطوات الواردة في [قبل العمل داخل الكمبيوتر](#). بعد العمل داخل الكمبيوتر، اتبع التعليمات الواردة في [بعد العمل داخل الكمبيوتر](#). للتعرف على المعلومات الإضافية الخاصة بأفضل ممارسات الأمان، راجع الصفحة الرئيسية الخاصة بالتوافق التنظي من خلال www.dell.com/regulatory_compliance.



المتطلبات الأساسية

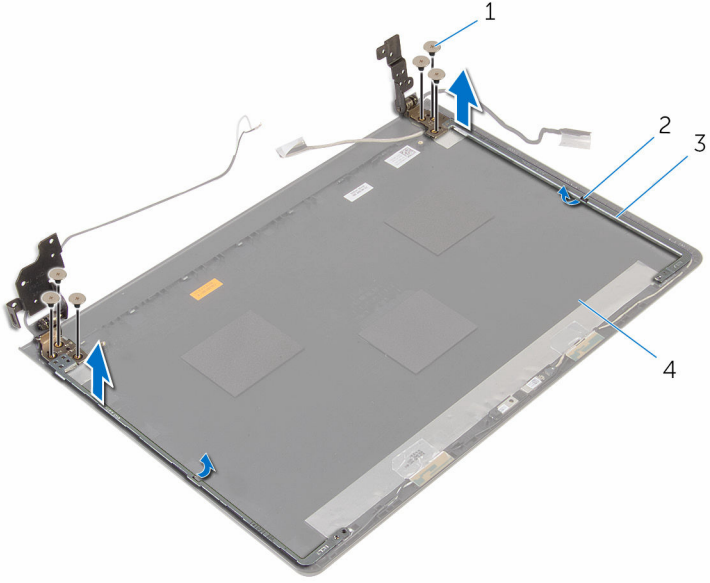
ملاحظة: تسري هذه التعليمات على أجهزة الكمبيوتر المحمول غير المزودة بشاشة تعمل باللمس فقط. 

- 1 تم إزالة البطارية.
- 2 تم إزالة لوحة القاعدة.
- 3 اتبع الإجراءات من الخطوة 1 إلى الخطوة 3 في "إزالة محرك الأقراص الثابتة".
- 4 تم إزالة وحدات الذاكرة.
- 5 تم إزالة البطاقة اللاسلكية.
- 6 تم إزالة لوحة المفاتيح.
- 7 اتبع الإجراءات من الخطوة 1 إلى الخطوة 8 في "إزالة مستند إرجاع اليد".
- 8 اتبع الإجراءات من الخطوة 1 إلى الخطوة 8 في "إزالة لوحة النظام".
- 9 تم إزالة مجموعة الشاشة.
- 10 تم إزالة لوحة الشاشة.
- 11 تم إزالة إطار الشاشة.

الإجراء

- 1 تم إزالة المسامير اللولبية المثبتة لمفصلات الشاشة في الغطاء الخلفي للشاشة.

2 حرر المفصلات من المزاليج ثم ارفع مفصلات الشاشة خارج الغطاء الخلفي للشاشة.



- | | |
|----------------------|---|
| المسامير (6) | 1 |
| مفصلات الشاشة (2) | 3 |
| المزاليج (2) | 2 |
| الغطاء الخلفي للشاشة | 4 |

إعادة وضع مفصلات الشاشة

تحذير: قبل العمل داخل الكمبيوتر، اقرأ معلومات الأمان التي تم إرفاقها مع الكمبيوتر، واتبع الخطوات الواردة في [قيل العمل داخل الكمبيوتر](#). بعد العمل داخل الكمبيوتر، اتبع التعليمات الواردة في [بعد العمل داخل الكمبيوتر](#). للتعرف على المعلومات الإضافية الخاصة بأفضل ممارسات الأمان، راجع الصفحة الرئيسية الخاصة بالتوافق انتظهي من خلال www.dell.com/regulatory_compliance.



الإجراء

- 1 قم بإزالة المفصلات أسفل المزاليج الموجودة على الغطاء الخلفي للشاشة.
- 2 قم بمحاذاة فتحات المسامير اللولبية الموجودة في مفصلات الشاشة مع فتحات المسامير الموجودة في الغطاء الخلفي للشاشة.
- 3 أعد تركيب المسامير المثبتة لمفصلات الشاشة في الغطاء الخلفي للشاشة.

المتطلبات التالية

- 1 أعد وضع [إطار الشاشة](#).
- 2 أعد وضع [لوحة الشاشة](#).
- 3 أعد وضع [مجموعة الشاشة](#).
- 4 اتبع الإجراءات من الخطوة 3 إلى الخطوة 10 في "إعادة وضع [لوحة النظام](#)".
- 5 اتبع الإجراءات من الخطوة 2 إلى الخطوة 6 في "إعادة وضع [مسند راحة اليد](#)".
- 6 أعد وضع [لوحة المفاتيح](#).
- 7 أعد وضع [بطاقة الذاكرة](#).
- 8 أعد وضع [وحدات الذاكرة](#).
- 9 اتبع الإجراءات من الخطوة 3 إلى الخطوة 5 في إعادة وضع "محرك الأقراص الثابتة".
- 10 أعد وضع [لوحة القاعدة](#).
- 11 أعد وضع [البطارية](#).

تحديث نظام الإدخال والإخراج الأساسي (BIOS)

قد تحتاج إلى تحديث نظام الإدخال والإخراج الأساسي (BIOS) عندما يكون هناك تحديثًا متاحًا أو بعد إعادة تركيب لوحة النظام. لتحديث نظام الإدخال والإخراج الأساسي (BIOS):

- 1 ابدأ تشغيل الكمبيوتر.
- 2 انتقل إلى www.dell.com/support.
- 3 انقر فوق **دعم المنتج**. أدخل رقم الصيانة الخاص بالكمبيوتر المحمول، انقر فوق **إرسال**.
- 4  **ملاحظة:** إذا لم يكن لديك رمز الخدمة، استخدم ميزة الكشف التلقائي أو استعرض يدويًا طراز الكمبيوتر لديك.
- 4 انقر فوق **Drivers & Downloads** (برامج التشغيل والتنزيلات).
- 5 حدد نظام التشغيل المثبت على الكمبيوتر لديك.
- 6 مرر الصفحة لأسفل وقم بتوسيع **BIOS**.
- 7 انقر فوق **Download File** (تنزيل الملف) لتنزيل أحدث إصدار من BIOS للكمبيوتر.
- 8 قم بحفظ الملف وبمجرد اكتمال التنزيل، انتقل إلى المجلد حيث تم حفظ ملف تحديث BIOS.
- 9 انقر نقرًا مزدوجًا فوق رمز ملف تحديث نظام BIOS واتبع الإرشادات التي تظهر على الشاشة.

الحصول على التعليمات والاتصال بشركة Dell

موارد المساعدة الذاتية

يمكنك الحصول على المعلومات والتعليمات بشأن منتجات Dell وخدماتها باستخدام مصادر المساعدة الذاتية هذه.

www.dell.com

معلومات حول منتجات وخدمات Dell

تطبيق Dell Help & Support

Windows 10 و Windows 8.1



بدء تشغيل App

Windows 10



تعليمات ومساعدة التطبيق

:Windows 8.1



في بحث Windows، اكتب التعليمات والدعم. ثم اضغط على **Enter**.

الوصول إلى تعليمات في Windows 8 و Windows، و Windows 8.1 و Windows 10

اقرء فوق ابدأ → التعليمات والدعم.

الوصول إلى التعليمات في نظام التشغيل Windows 7

www.dell.com/support/windows

التعليمات الفورية لنظام التشغيل

www.dell.com/support/linux

www.dell.com/support


معلومات استكشاف الأخطاء وإصلاحها، وأداة المستخدم، وتعليمات الإعداد، ومواصفات المنتج، ومدونات التعليمات الفنية، وبرامج التشغيل، وتحديثات البرامج، وهكذا.


راجع أنا وحماسر Dell الخاص بي في www.dell.com/support/manuals

تعرف على نظام التشغيل لديك، وإعداد الكمبيوتر واستخدامه، والنسخ الاحتياطي للبيانات، والتشخيصات، وهكذا.

الاتصال بشركة Dell

للاتصال بشركة Dell، أو الدعم الفني، أو مشكلات خدمة العملاء، ارجع إلى www.dell.com/contactdell.

ملاحظة: وتختلف حالة التوافر وفقاً للبلد والمنتج، وقد لا تتوفر بعض الخدمات في بلدك. 

 **ملاحظة:** إذا لم يكن لديك اتصال نشط بالإنترنت، فميكك العنور على معلومات الاتصال على فاتورة الشراء الخاصة بك أو إيصال الشحن أو الفاتورة أو كالموج منج Dell.